

Dell Latitude 3440

מדריך למשתמש



דגם תקינה: P376
סוג תקינה: P376004

תוכן עניינים

5. 1 טיפול במחשב.....

- 5..... לפני העבודה על חלקיו הפנימיים של המחשב
- 6..... כיבוי המחשב
- 6..... לאחר עבודה בתוך גוף המחשב

9. 2 הסרה והתקנה של רכיבים.....

- 9..... סקירת מערכת
- 10..... כלים מומלצים
- 10.....SD..... הסרת כרטיס ה-
- 11.....SD..... התקנת כרטיס ה-
- 11..... הסרת הסוללה
- 12..... התקנת הסוללה
- 12..... הסרת לוח הגישה
- 14..... התקנת לוח הגישה
- 14..... הסרת מודול הזיכרון
- 14..... התקנת מודול הזיכרון
- 14..... הסרת הכונן הקשיח
- 16..... התקנת הכונן הקשיח
- 16..... הסרת הכונן האופטי
- 17..... התקנת הכונן האופטי
- 17..... הסרת המקלדת
- 19..... התקנת המקלדת
- 19..... הסרת כרטיס ה-WLAN
- 20..... התקנת כרטיס ה-WLAN
- 20..... הסרת משענת כף היד
- 23..... התקנת משענת כף היד
- 23..... הסרת לוח הקלט/פלט (I/O)
- 24..... התקנת לוח הקלט/פלט
- 24..... הסרת סוללת המטבע
- 24..... התקנת סוללת המטבע
- 25..... הסרת לוח המערכת
- 27..... התקנת לוח המערכת
- 27..... הסרת מכלול גוף הקירור
- 28..... התקנת מכלול גוף הקירור
- 28..... הסרת הרמקולים
- 29..... התקנת הרמקולים
- 30..... הסרת מכלול הצג
- 31..... התקנת מכלול הצג

31	הסרת מסגרת הצג
33	התקנת מסגרת הצג
33	הסרת לוח הצג
34	התקנת לוח הצג
35	הסרת צירי הצג
36	התקנת צירי הצג
36	הסרת מודול המצלמה
38	התקנת מודול המצלמה

39.....3 הגדרת המערכת.....

39	Boot Sequence (רצף אתחול)
39	מקשי ניווט
40	אפשרויות הגדרת המערכת
43	ערכון ה-BIOS
43	סיסמת המערכת וההגדרה
43	הקצאת סיסמת מערכת וסיסמת הגדרה
44	מחיקה או שינוי של סיסמת מערכת ו/או סיסמת הגדרה קיימת

45.....4 אבחון.....

45	הערכת מערכת משופרת לפני אתחול (ePSA)
45	נוריות מצב התקנים
46	נוריות מצב סוללה

47.....5 מפרטים.....

53.....6 פנייה אל Dell.....

טיפול במחשב

לפני העבודה על חלקיו הפנימיים של המחשב

פעל לפי הנחיות הבטיחות הבאות כדי לסייע בהגנה על המחשב מפני נזק אפשרי וכדי לסייע בהבטחת בטיחותך האישית. אלא אם צוין אחרת, כל הליך מניח שמתקיימים התנאים הבאים:

- ביצעת את הפעולות המפורטות בסעיף 'עבודה בתוך גוף המחשב'.
- קראת את הוראות הבטיחות המצורפות למחשב.
- רכיב ניתן להחלפה או - אם נרכש בנפרד - להתקנה על-ידי ביצוע הליך ההסרה בסדר הפוך.

אזהרה:



לפני העבודה על חלקיו הפנימיים של המחשב, קרא את הוראות הבטיחות שגלוות למחשב. לקבלת מידע נוסף על נוהלי הבטיחות המומלצים, עיין ב-Regulatory Compliance Homepage באתר www.dell.com/regulatory_compliance.

התראה:



ישנם תיקונים רבים שרק טכנאי שירות מוסמך יכול לבצע. עליך לבצע פתרון בעיות ותיקונים פשוטים בלבד כפי שמתיר תיעוד המוצר, או בהתאם להנחיות של השירות המקוון או השירות הטלפוני ושל צוות התמיכה. האחריות אינה מכסה נזק שייגרם עקב טיפול שאינו מאושר על-ידי Dell. קרא את הוראות הבטיחות המפורטות שצורפו למוצר ופעל על-פיהן.

התראה:



כדי למנוע פריקה אלקטרוסטטית, פרוק מעצמך חשמל סטטי באמצעות רצועת הארקה לפרק היד או נגיעה במשטח מתכת לא צבוע, כגון מתבר בגב המחשב.

התראה:



טפל ברכיבים ובכרטיסים בזהירות. אל תיגע ברכיבים או במגעים בכרטיס. החזק כרטיס בשוליו או בתושבת ההרכבה ממתכת. יש לאחוז ברכיבים כגון מעבד בקצוות ולא בפינים.

התראה:



בעת ניתוק כבל, יש למשוך את המחבר או את לשונית המשיכה שלו ולא את הכבל עצמו. כבלים מסוימים מצוידים במחברים עם לשוניות נעילה; בעת ניתוק כבל מסוג זה, לחץ על לשוניות הנעילה לפני ניתוק הכבל. בעת הפרדת מחברים, החזק אותם ישר כדי למנוע כיפוף של הפינים שלהם. נוסף על כך, לפני חיבור כבל, ודא ששני המחברים מכוונים ומיושרים כהלכה.

הערה:



צבעי המחשב ורכיבים מסוימים עשויים להיראות שונה מכפי שהם מופיעים במסמך זה.

כדי למנוע נזק למחשב, בצע את השלבים הבאים לפני תחילת העבודה בתוך גוף המחשב.

1. ודא שמשטח העבודה שטוח ונקי כדי למנוע שריטות על כיסוי המחשב.
2. כבה את המחשב (ראה [כיבוי המחשב](#)).
3. אם המחשב מחובר להתקן עגינה (מעוגן), כגון בסיס מדיה אופציונלי או סוללה, נתק אותו מהתקן העגינה.

התראה:



כדי לנתק כבל רשת, תחילה נתק את הכבל מהמחשב ולאחר מכן נתק אותו מהתקן הרשת.

4. נתק את כל כבלי הרשת מהמחשב.

5. נתק את המחשב ואת כל ההתקנים המחוברים משקעי החשמל שלהם.

6. סגור את התצוגה והפוך את המחשב על משטח עבודה שטוח.

הערה:

למניעת נזק ללוח המערכת, עליך להוציא את הסוללה הראשית לפני הטיפול במחשב.

7. הסר את הסוללה הראשית.

8. הפוך את המחשב עם הצד העליון כלפי מעלה.

9. פתח את הצג.

10. לחץ על לחצן ההפעלה כדי להאריק את לוח המערכת.

התראה:

כדי למנוע התחשמלות, נחק תמיד את המחשב משקע החשמל לפני פתיחת התצוגה.

התראה:

לפני נגיעה ברכיבים בתוך המחשב, הארק את עצמך על-ידי נגיעה במשטח מתכת לא צבוע, כגון המתכת על גב המחשב. במהלך העבודה, גע מדי פעם במשטח מתכת לא צבוע כדי לפרוק חשמל סטטי, העלול לפגוע ברכיבים פנימיים.

11. הוצא את כל כרטיסי ExpressCards או Smart Cards המותקנים מהתריצים שלהם.

כיבוי המחשב

התראה:

כדי להימנע מאובדן נתונים, שמור וסגור את כל הקבצים הפתוחים וצא מכל התוכניות הפתוחות לפני כיבוי המחשב.

1. כבה את מערכת ההפעלה:

– ב-Windows 8:

* שימוש במכשיר מגע:

a. (הגדרות) **Settings** ובחר Charms החלק פנימה מהקצה הימני של המסך כדי לפתוח את תפריט


b. (כיבוי) **Shut down** בחר ב  ואז בחר

* שימוש בעכבר:

a. (הגדרות) **Settings** הצבע על הפינה הימנית-עליונה של המסך ולחץ על


b. (כיבוי) **Shut down** לחץ על  ובחר

– ב-Windows 7:

1. (התחל) **Start** לחץ על 

2. (כיבוי) **Shut Down** לחץ על

או

1. (התחל) **Start** לחץ על 

2. (כיבוי) **Shut Down** (התחלה) כמוצג להלן ולאמר מכן לחץ על **Start** לחץ על החץ בפינה הימנית-תחתונה של תפריט



2. ודא שהמחשב וכל ההתקנים המחוברים כבויים. אם המחשב וההתקנים המחוברים לא נכבו באופן אוטומטי כאשר כיבית את מערכת ההפעלה, לחץ והחזק את לחצן ההפעלה במשך כ-4 שניות כדי לכבות אותם.

לאחר עבודה בתוך גוף המחשב

לאחר השלמת הליכי החלפה, הקפד לחבר התקנים חיצוניים, כרטיסים וכבלים לפני הפעלת המחשב.

התראה:



כדי שלא לגרום נזק למחשב, השתמש אך ורק בסוללה שנועדה לשימוש במחשב מסוים זה של Dell. אין להשתמש בסוללות המיועדות למחשבי Dell אחרים.

1. חבר את כל ההתקנים החיצוניים, כגון משכפל יציאות, סוללת slice או בסיס מדיה, והחזר למקומם את כל הכרטיסים, כגון ExpressCard.
2. חבר למחשב את כבלי הטלפון או הרשת.

התראה:



כדי לחבר כבל רשת, תחילה חבר את הכבל להתקן הרשת ולאחר מכן למחשב.

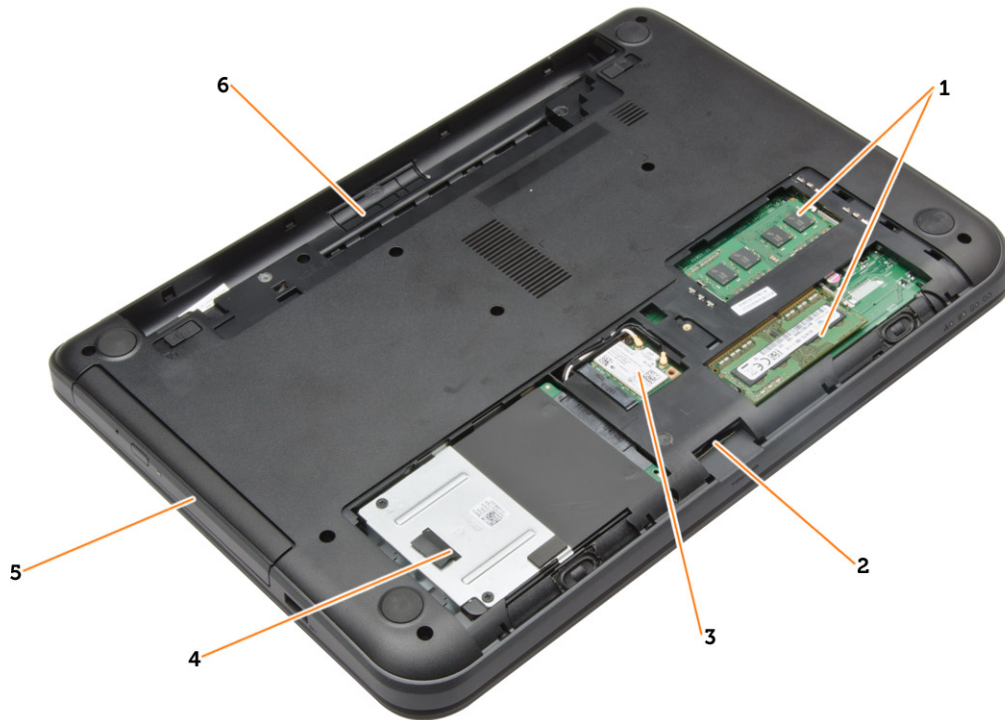
3. החזר את הסוללה למקומה.
4. חבר את המחשב ואת כל ההתקנים המחוברים לשקעי החשמל שלהם.
5. הפעל את המחשב.

2

הסרה והתקנה של רכיבים

סעיף זה מספק מידע מפורט אודות אופן ההסרה וההתקנה של הרכיבים במחשב.

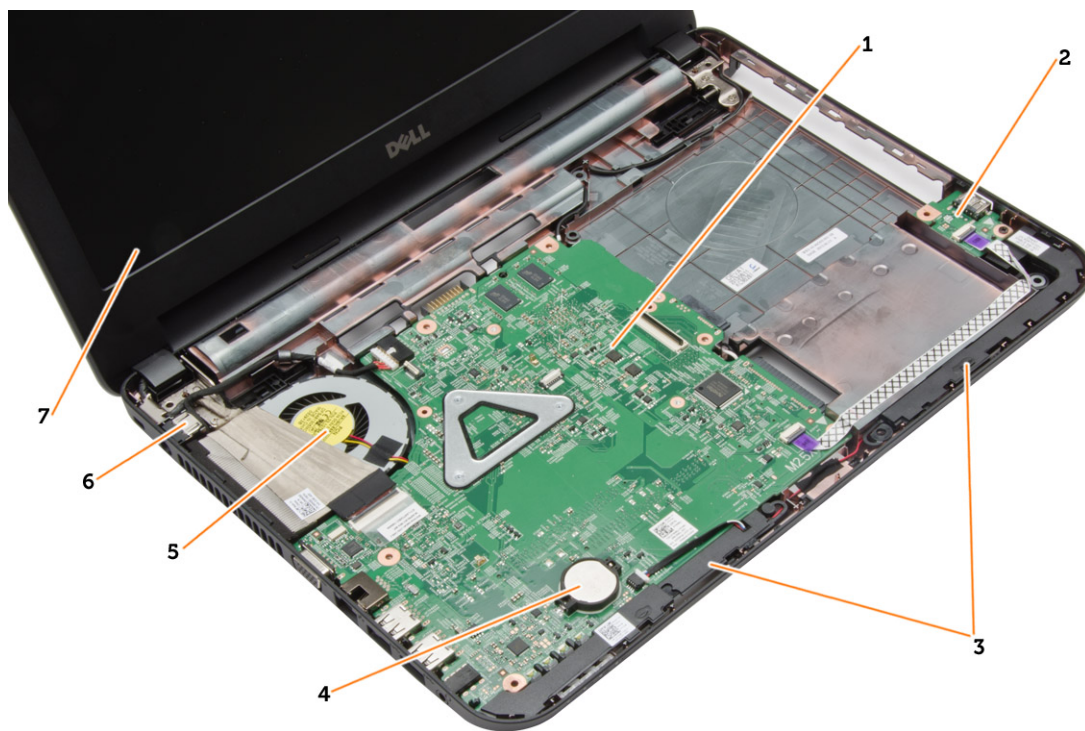
סקירת מערכת



איור 1. מבט מבפנים - חלק אחורי

- 1. מודולי זיכרון
- 2. SD חריץ כרטיס
- 3. WLAN-כרטיס ה
- 4. הכונן הקשיח

- 5. כונן אופטי
- 6. תא סוללה



איור 2. מבט מבפנים - חלק קרמי

- | | |
|----------------|--------------------|
| 1. לוח המערכת | 5. מכלול גוף קירור |
| 2. לוח קלט/פלט | 6. מחבר אספקת חשמל |
| 3. הרמקולים | 7. צג |
| 4. סוללת המטבע | |

כלים מומלצים

כדי לבצע את ההליכים המתוארים במסמך זה, ייתכן שתזדקק לכלים הבאים:

- מברג שטוח קטן
- מברג פיליפס #0
- מברג פיליפס #1
- להב חיתוך קטן מפלסטיק
- תקליטור של תוכנית עדכון Flash BIOS

SD-הסרת כרטיס ה

1. בצע את הפעולות המפורטות בסעיף לפני העבודה על חלקיו הפנימיים של המחשב.
2. לחץ על כרטיס הזיכרון SD כדי לשחררו מהמחשב.



SD-התקנת כרטיס ה

1. דחף את כרטיס הזיכרון אל תוך התא עד שיינעל במקומו בנקישה.
2. בצע את הפעולות המפורטות בסעיף לאחר העבודה על חלקיו הפנימיים של המחשב.

הסרת הסוללה

1. בצע את הפעולות המפורטות בסעיף לפני העבודה על חלקיו הפנימיים של המחשב.
2. הסט החוצה את תפסי השחרור כדי לשחרר את הסוללה.



3. הרם את הסוללה כדי להסירה מהמחשב.

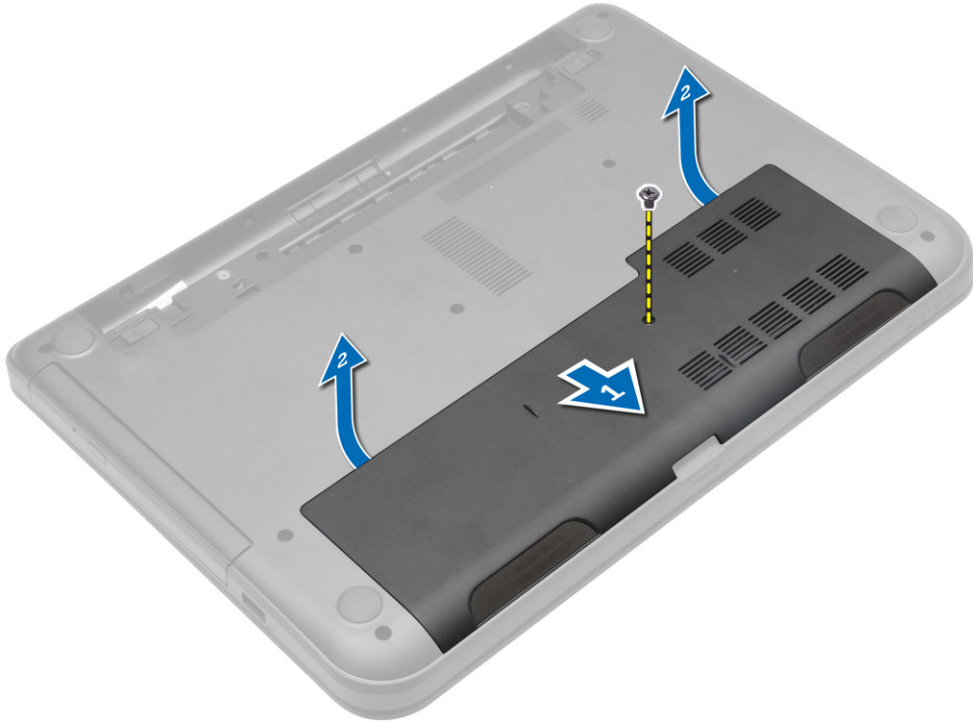


התקנת הסוללה

1. החלק את הסוללה להריץ שלה עד שהיא תיכנס למקומה בנקישה.
2. בצע את הפעולות המפורטות בסעיף לאחר העבודה על חלקיו הפנימיים של המחשב.

הסרת לוח הגישה

1. בצע את הפעולות המפורטות בסעיף לפני העבודה על חלקיו הפנימיים של המחשב.
2. הסר את:
 - a) הסוללה
 - b) כרטיס ה-SD
3. הסר את הבורג שמהדק את לוח הגישה.



4. הרם את לוח הגישה כדי להוציא אותו מהמחשב.

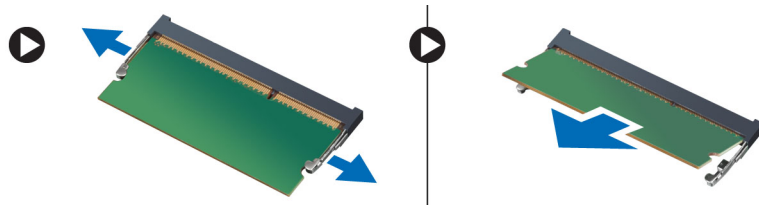


התקנת לוח הגישה

1. החלק את לוח הגישה לתוך החריץ המיועד לו.
2. חזק את הבורג כדי להדק את לוח הגישה למחשב.
3. התקן את:
(a) הסוללה
(b) כרטיס ה-SD
4. בצע את הפעולות המפורטות בסעיף לאחר העבודה על חלקיו הפנימיים של המחשב.

הסרת מודול הזיכרון

1. בצע את הפעולות המפורטות בסעיף לפני העבודה על חלקיו הפנימיים של המחשב.
2. הסר את:
(a) הסוללה
(b) כרטיס ה-SD
(c) לוח הגישה
3. שחרר את תפסי ההידוק ממודול הזיכרון עד שהמודול קופץ החוצה. הסר את מודול הזיכרון מהשקע שלו בלוח המערכת.



התקנת מודול הזיכרון

1. הכנס את מודול הזיכרון לתוך שקע הזיכרון ולחץ עד שייכנס למקומו בנקישה.
2. התקן את:
(a) לוח הגישה
(b) כרטיס ה-SD
(c) הסוללה
3. בצע את הפעולות המפורטות בסעיף לאחר העבודה על חלקיו הפנימיים של המחשב.

הסרת הכונן הקשיח

1. בצע את הפעולות המפורטות בסעיף לפני העבודה על חלקיו הפנימיים של המחשב.
2. הסר את:
(a) הסוללה
(b) כרטיס ה-SD
(c) לוח הגישה
3. הסר את הבורג שמהדק את הכונן הקשיח והחלק את הכונן הקשיח כדי לנתקו מהמתברים.



4. הרם את הלשונית כדי להסיר אותו מהמחשב.



התקנת הכונן הקשיח

1. החלק את הכונן הקשיח לתוך החריץ שלו במחשב.
2. חזק את הבורג כדי להדק את הכונן הקשיח למחשב.
3. התקן את:
 - a) לוח הגישה
 - b) כרטיס ה-SD
 - c) הסוללה
4. בצע את הפעולות המפורטות בסעיף לאחר העבודה על חלקיו הפנימיים של המחשב.

הסרת הכונן האופטי

1. בצע את הפעולות המפורטות בסעיף לפני העבודה על חלקיו הפנימיים של המחשב.
2. הסר את הסוללה.
3. הסר את הבורג שמהדק את הכונן האופטי והחלק אותו אל מחוץ לתא הכונן.



4. הסר את הבורג שמהדק את תושבת הכונן האופטי לכוון האופטי והסר אותו.



התקנת הכונן האופטי

1. הנח את תושבת הכונן האופטי על הכונן האופטי.
2. חזק את הברגים כדי להדק את תושבת הכונן האופטי לכונן האופטי.
3. החלק את הכונן האופטי לתוך תא הכונן במחשב.
4. חזק את הברג כדי להדק את הכונן האופטי למחשב.
5. התקן את הסוללה.
6. בצע את הפעולות המפורטות בסעיף לאחר העבודה על חלקיו הפנימיים של המחשב.

הסרת המקלדת

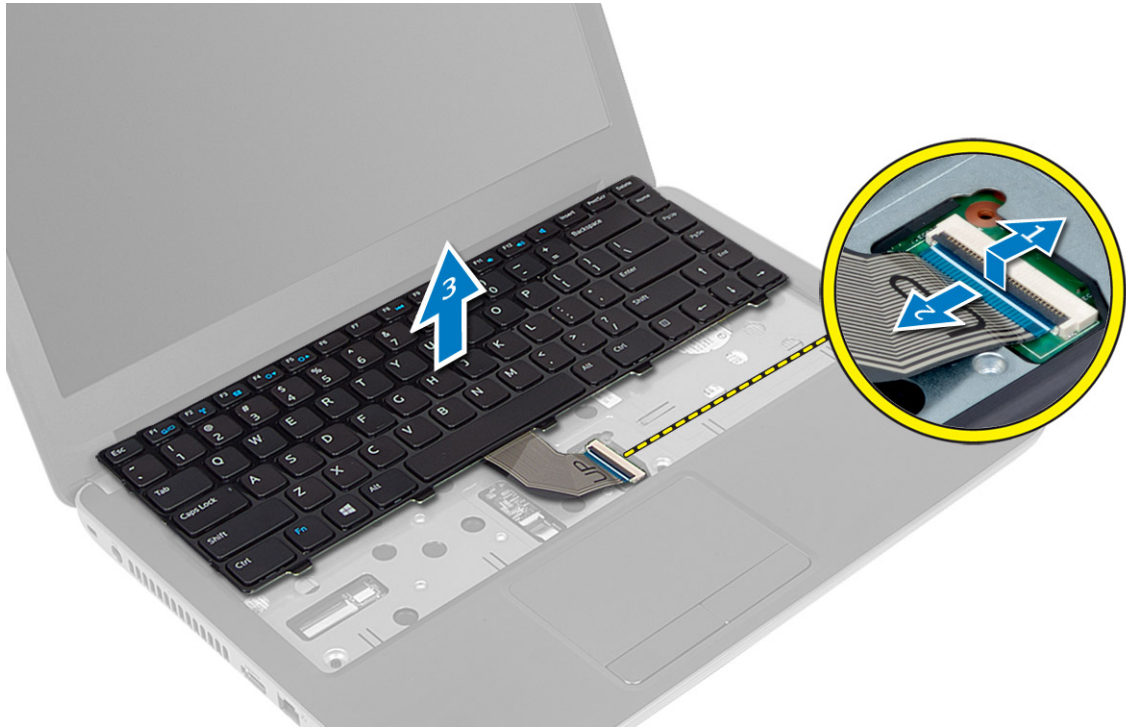
1. בצע את הפעולות המפורטות בסעיף לפני העבודה על חלקיו הפנימיים של המחשב.
2. הסר את הסוללה.
3. הסר את הברגים מגב המחשב.



4. שחרר את המקלדת על-ידי לחיצה על הלשוניות שעל מכלול משענת כף היד. החלק את המקלדת לכיוון מכלול הצג כדי לגשת לכבל המקלדת.



5. נתק את כבל המקלדת מלוח המערכת והרם אותו כדי להסיר אותו מהמחשב.

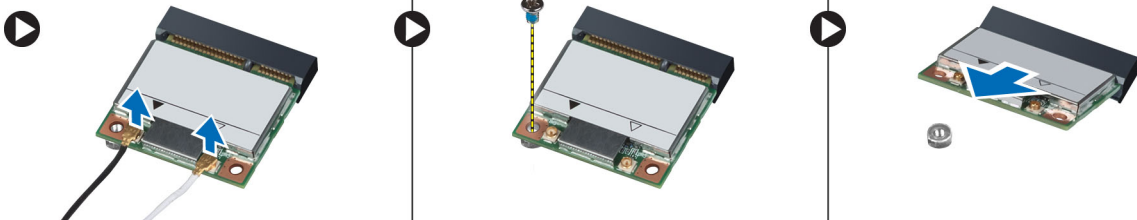


התקנת המקלדת

1. חבר את כבל המקלדת למחבר שלו בלוח המערכת.
2. החלק את המקלדת למקומה במחשב עד שתיכנס למקומה בנקישה.
3. הפוך את המחשב וחזק את הברגים כדי להדק את המקלדת למחשב.
4. התקן את הסוללה.
5. בצע את הפעולות המפורטות בסעיף לאחר העבודה על חלקיו הפנימיים של המחשב.

WLAN-הסרת כרטיס ה

1. בצע את הפעולות המפורטות בסעיף לפני העבודה על חלקיו הפנימיים של המחשב.
2. הסר את:
 - (a) הסוללה
 - (b) לוח הגישה
3. נתק את כבלי האנטנות מהכרטיס, הסר את הבורג והסר את כרטיס ה-WLAN מהחריץ שלו בלוח המערכת.

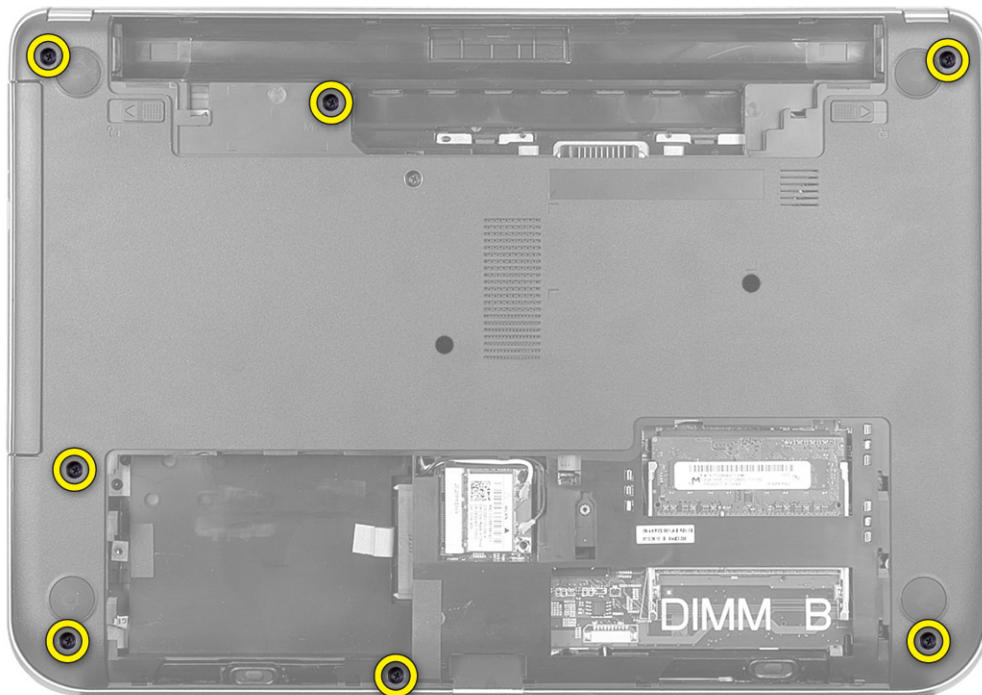


WLAN-התקנת כרטיס ה

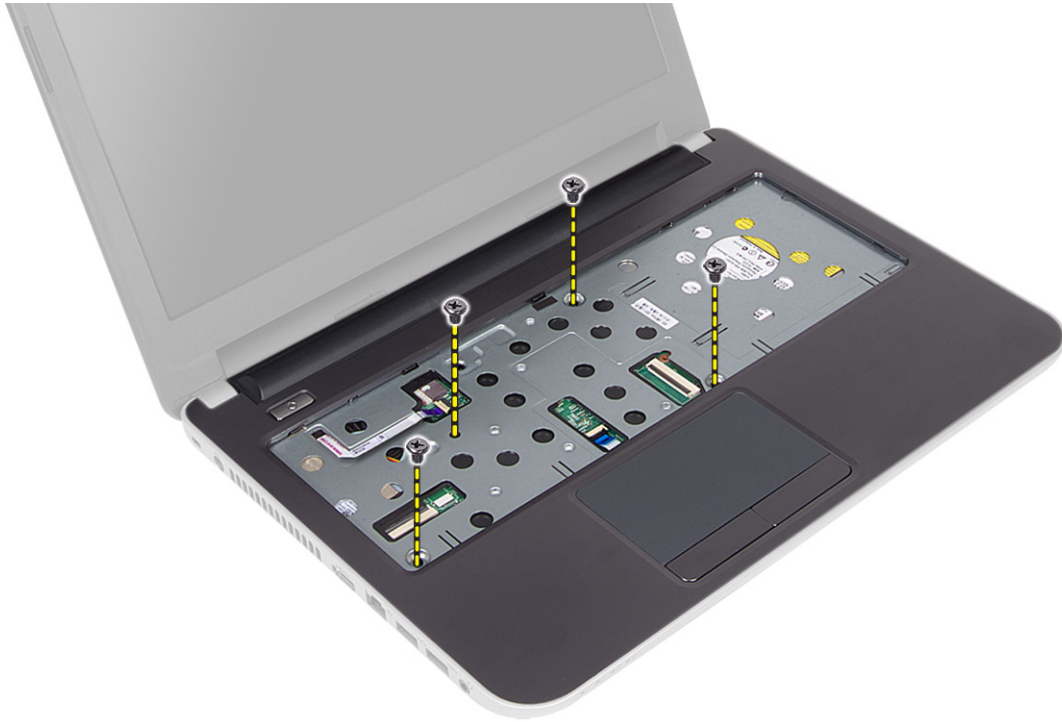
1. הכנס את כרטיס ה-WLAN לתוך החריץ המיועד לו.
2. לחץ את כרטיס ה-WLAN כלפי מטה וחזק את הבורג שמהדק את כרטיס ה-WLAN למחשב.
3. חבר את כבלי האנטנה למחברים המתאימים המסומנים בכרטיס ה-WLAN.
4. התקן את:
(a) לוח הגישה
(b) הסוללה
5. בצע את הפעולות המפורטות בסעיף לאחר העבודה על חלקיו הפנימיים של המחשב.

הסרת משענת כף היד

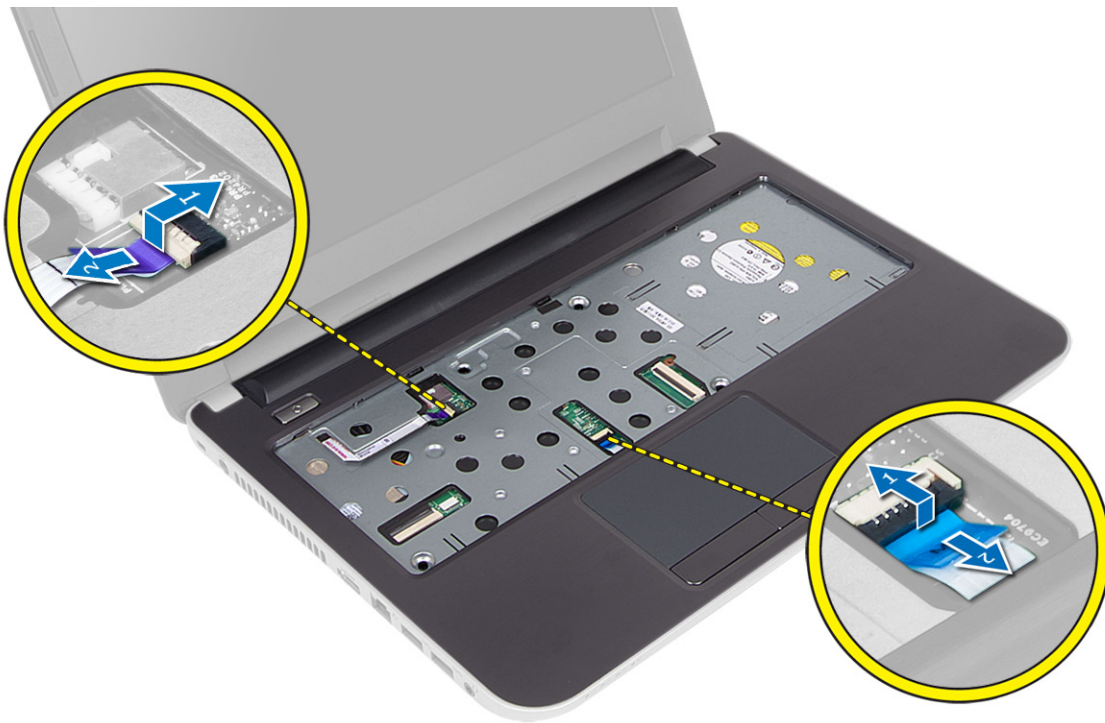
1. בצע את הפעולות המפורטות בסעיף לפני העבודה על חלקיו הפנימיים של המחשב.
2. הסר את:
(a) הסוללה
(b) כרטיס ה-SD
(c) לוח הגישה
(d) מקלדת
3. הסר את הברגים שמהדקים את משענת כף היד למחשב.



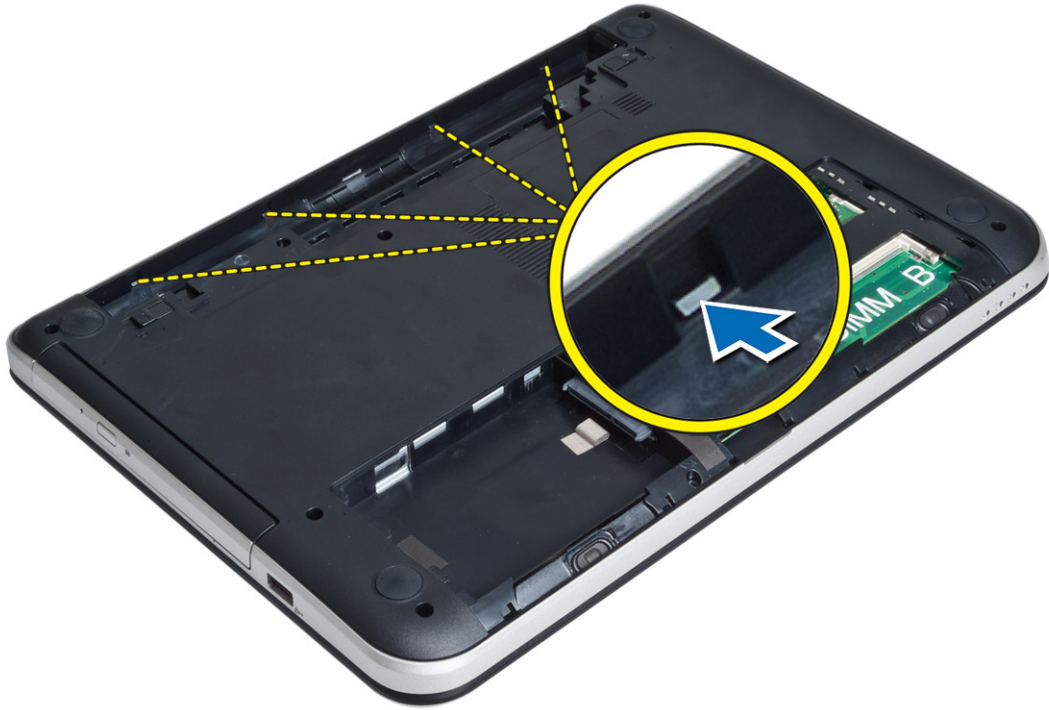
4. הפוך את המחשב והסר את הברגים שמהדקים את משענת כף היד ללוח המערכת.



5. נתק את כבל משטח המגע ואת כבל לחצן ההפעלה מלוח המערכת.



6. הפוך את המחשב ודחף את הווים שבתוך תא הסוללה כדי לשחרר את משענת כף היד.



7. הפוך את המחשב ושחרר את הלשוניות שבצדדים כדי להרים את משענת כף היד מתוך המחשב.

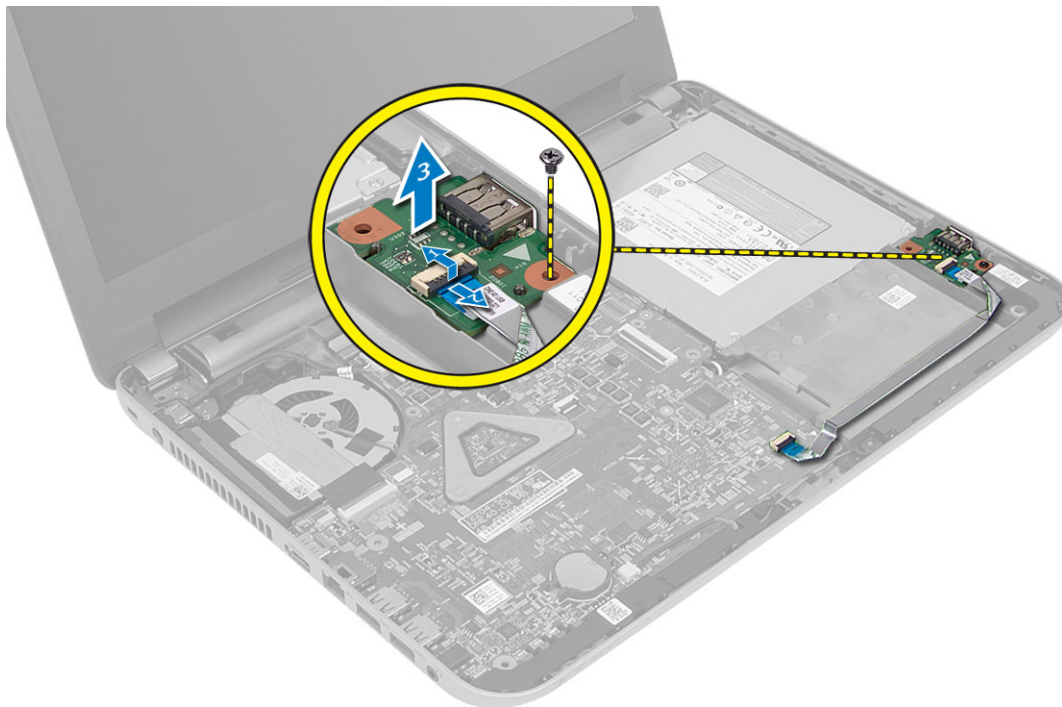


התקנת משענת כף היד

1. יישר את משענת כף היד עם המחשב ולחץ כלפי מטה עד שתיכנס למקומה בנקישה בכל הצדדים.
2. חבר את כבל משטח המגע ואת כבל לחצן ההפעלה ללוח המערכת.
3. חזק את הברגים כדי להדק את משענת כף היד ללוח המערכת.
4. הפוך את המחשב וחזק את הברגים כדי להדק את משענת כף היד למחשב.
5. התקן את:
 - (a) מקלדת
 - (b) לוח הגישה
 - (c) כרטיס ה-SD
 - (d) הסוללה
6. בצע את הפעולות המפורטות בסעיף לאחר העבודה על חלקיו הפנימיים של המחשב.

(I/O) הסרת לוח הקלט/פלט

1. בצע את הפעולות המפורטות בסעיף לפני העבודה על חלקיו הפנימיים של המחשב.
2. הסר את:
 - (a) הסוללה
 - (b) כרטיס ה-SD
 - (c) לוח הגישה
 - (d) מקלדת
 - (e) משענת כף היד
3. נתק את כבל הקלט/פלט, הסר את הבורג שמהדק את לוח הקלט/פלט למחשב והרם את לוח הקלט/פלט כדי להסירו מהמחשב.

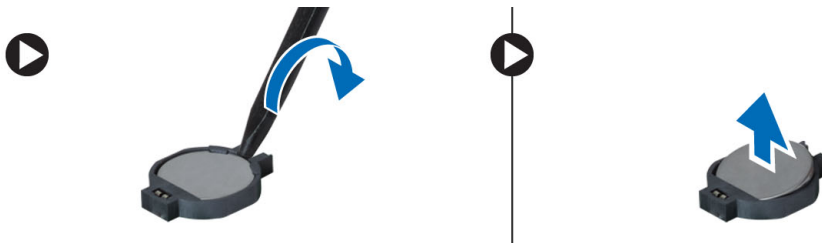


התקנת לוח הקלט/פלט

1. מקם את לוח הקלט/פלט בחריץ שלו.
2. חזק את הבורג כדי להדק את לוח הקלט/פלט למחשב.
3. חבר את כבל הקלט/פלט ללוח הקלט/פלט.
4. התקן את:
 - (a) משענת כף היד
 - (b) מקלדת
 - (c) לוח הגישה
 - (d) כרטיס ה-SD
 - (e) הסוללה
5. בצע את הפעולות המפורטות בסעיף לאחר העבודה על חלקיו הפנימיים של המחשב.

הסרת סוללת המטבע

1. בצע את הפעולות המפורטות בסעיף לפני העבודה על חלקיו הפנימיים של המחשב.
2. הסר את:
 - (a) הסוללה
 - (b) כרטיס ה-SD
 - (c) לוח הגישה
 - (d) מקלדת
 - (e) משענת כף היד
3. שחרר את סוללת המטבע מלוח המערכת.



התקנת סוללת המטבע

1. הצב את סוללת המטבע בחריץ שלה.
2. התקן את:
 - (a) משענת כף היד
 - (b) מקלדת
 - (c) לוח הגישה
 - (d) כרטיס ה-SD
 - (e) הסוללה
3. בצע את הפעולות המפורטות בסעיף לאחר העבודה על חלקיו הפנימיים של המחשב.

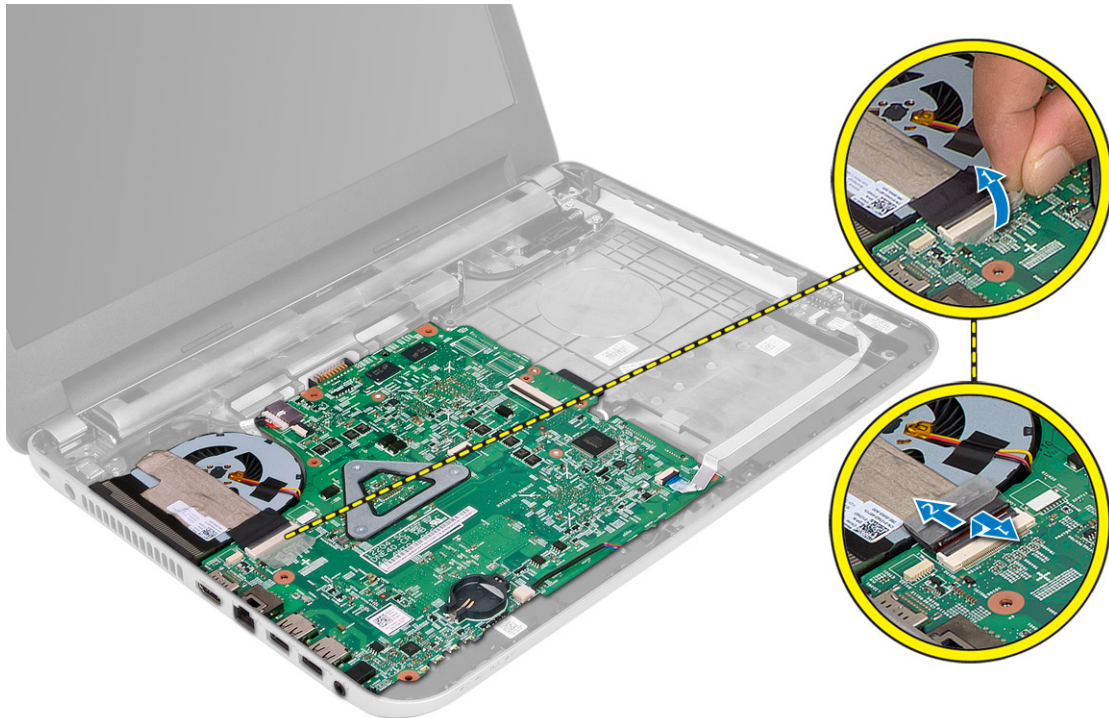
הסרת לוח המערכת

1. בצע את הפעולות המפורטות בסעיף לפני העבודה על חלקיו הפנימיים של המחשב.

2. הסר את:

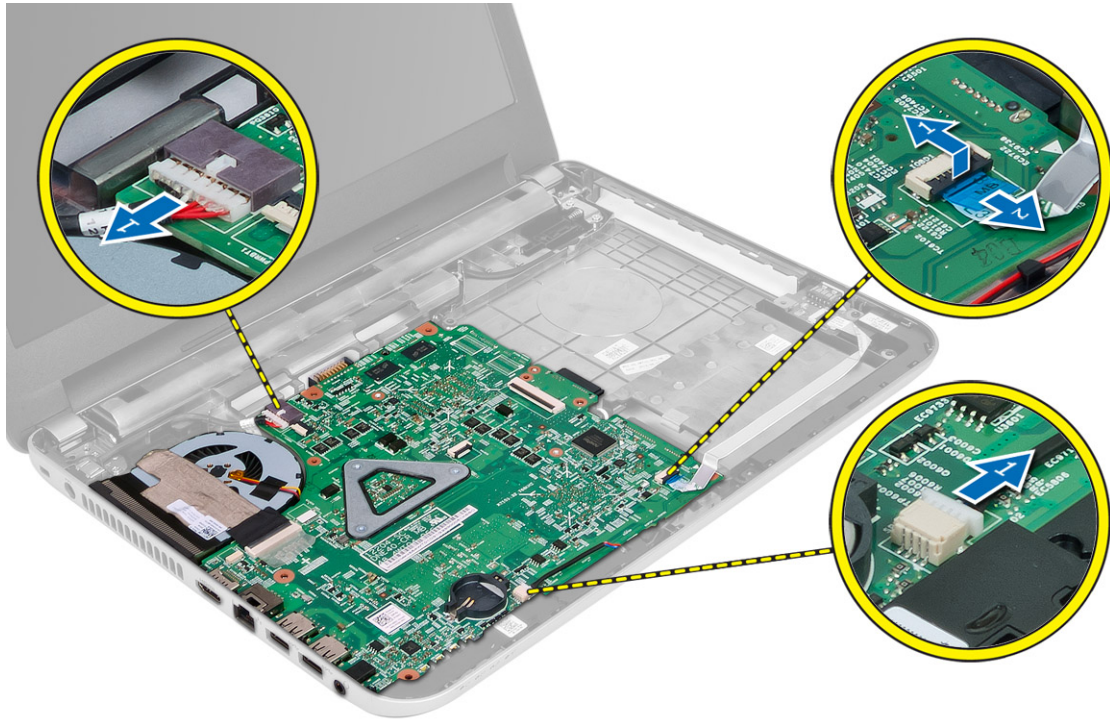
- (a) הסוללה
- (b) כרטיס ה-SD
- (c) לוח הגישה
- (d) מודול זיכרון
- (e) כרטיס ה-WLAN
- (f) הכונן הקשיח
- (g) כונן אופטי
- (h) מקלדת
- (i) משענת כף היד
- (j) סוללת המטבע

3. קלף את הסרט שמהדק את כבל התצוגה אל לוח המערכת ונתק את כבל התצוגה.

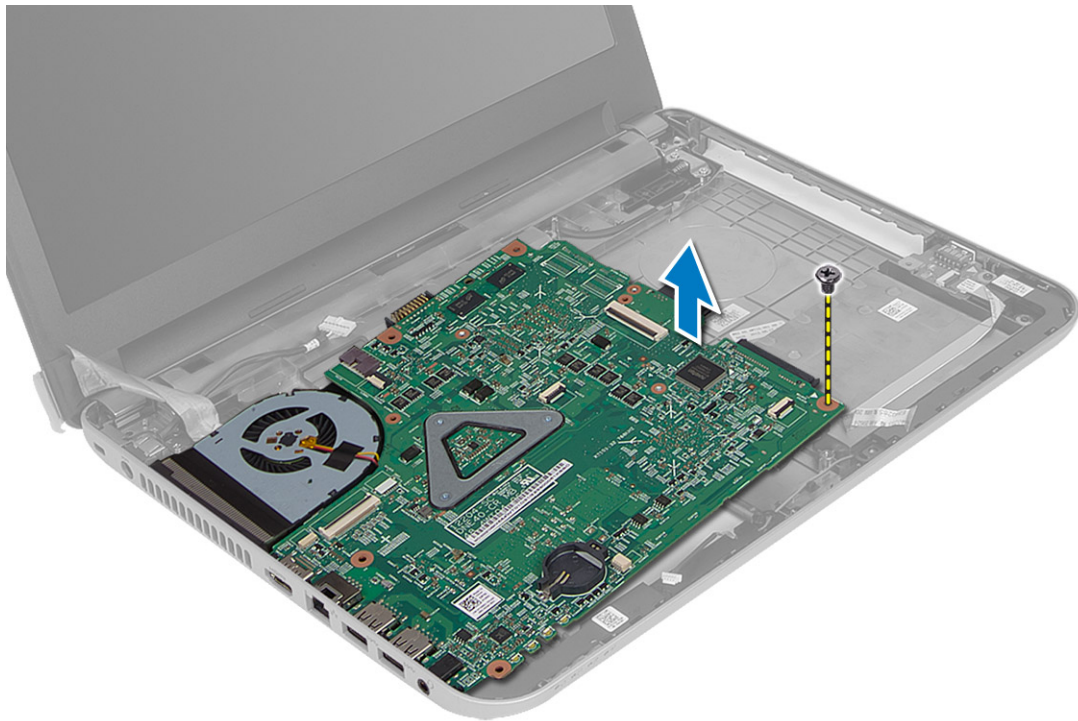


4. נתק את הכבלים הבאים:

- (a) יציאת ה-DC
- (b) המקול
- (c) לוח קלט/פלט



5. הסר את הברגים שמהדקים את לוח המערכת למחשב והרם את לוח המערכת מהמחשב.

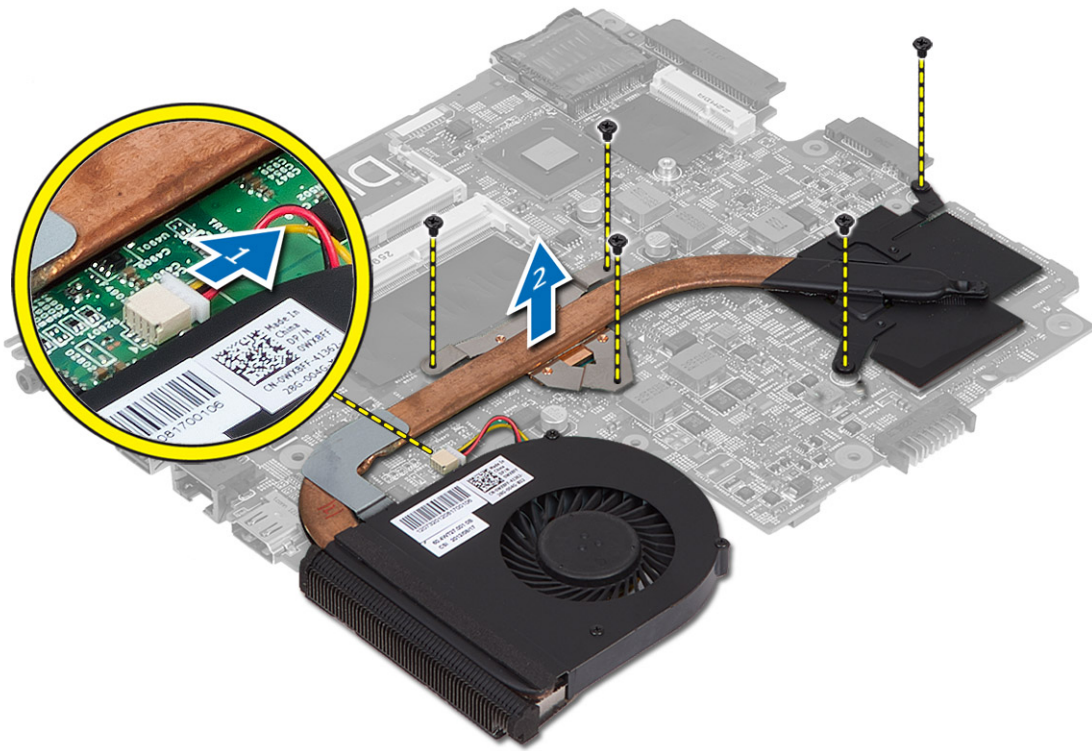


התקנת לוח המערכת

1. יישר את לוח המערכת במקומו במחשב.
2. חזק את הבורג כדי להדק את לוח המערכת למחשב.
3. חבר את הכבלים הבאים:
 - a) צג
 - b) יציאת DC-In
 - c) רמקול
 - d) לוח קלט/פלט
4. הדבק את הסרט שמהדק את כבל הצג ללוח המערכת.
5. התקן את:
 - a) סוללת המטבע
 - b) משענת כף היד
 - c) מקלדת
 - d) כונן אופטי
 - e) הכונן הקשיח
 - f) מודול זיכרון
 - g) כרטיס ה-WLAN
 - h) לוח הגישה
 - i) כרטיס ה-SD
 - j) הסוללה
6. בצע את הפעולות המפורטות בסעיף לאחר העבודה על חלקיו הפנימיים של המחשב.

הסרת מכלול גוף הקירור

1. בצע את הפעולות המפורטות בסעיף לפני העבודה על חלקיו הפנימיים של המחשב.
2. הסר את:
 - a) הסוללה
 - b) כרטיס ה-SD
 - c) לוח הגישה
 - d) מודול זיכרון
 - e) כרטיס ה-WLAN
 - f) הכונן הקשיח
 - g) כונן אופטי
 - h) מקלדת
 - i) משענת כף היד
 - j) לוח המערכת
3. הפוך את לוח המערכת והנח אותו על משטח ישר.
4. נתק את כבל המאוורר והסר את הברגים שמהדקים את מכלול גוף הקירור ללוח המערכת. הרם את גוף הקירור מלוח המערכת.



התקנת מכלול גוף הקירור

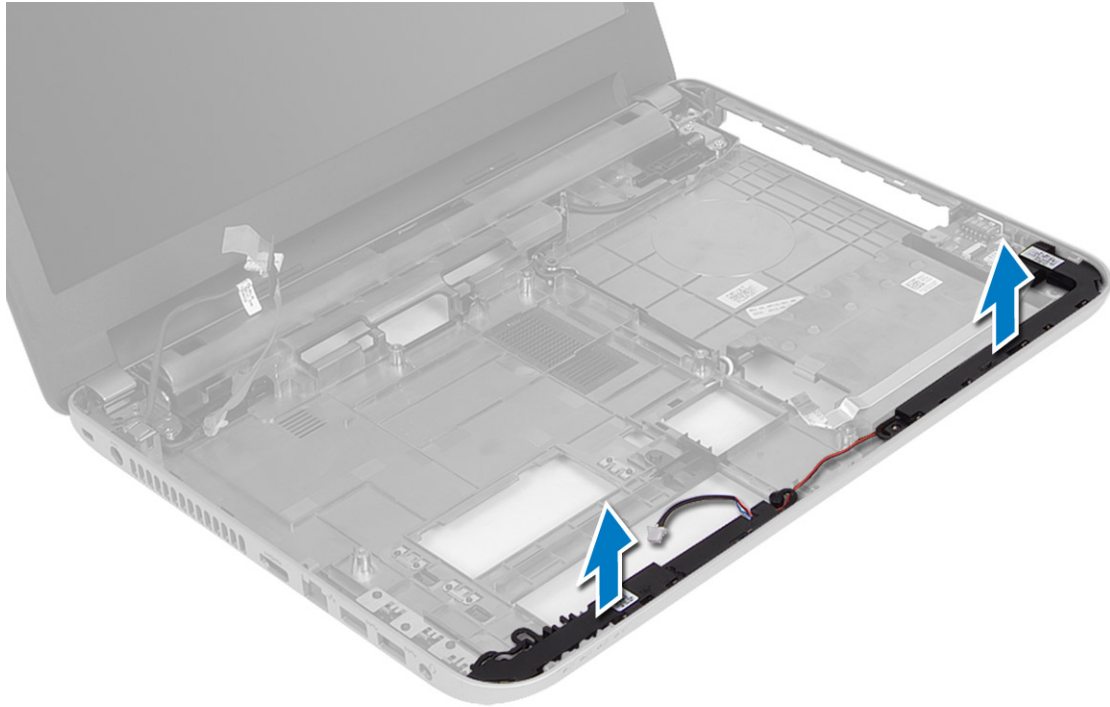
1. יישר את מכלול גוף הקירור במקומו בלוח המערכת.
2. חזק את הברגים כדי להדק את מכלול גוף הקירור ללוח המערכת.
3. התקן את:
 - (a) לוח המערכת
 - (b) משענת כף היד
 - (c) מקלדת
 - (d) כונן אופטי
 - (e) הכונן הקשיח
 - (f) מודול זיכרון
 - (g) כרטיס ה-WLAN
 - (h) לוח הגישה
 - (i) כרטיס ה-SD
 - (j) הסוללה
4. בצע את הפעולות המפורטות בסעיף לאחר העבודה על חלקיו הפנימיים של המחשב.

הסרת הרמקולים

1. בצע את הפעולות המפורטות בסעיף לפני העבודה על חלקיו הפנימיים של המחשב.
2. הסר את:
 - (a) הסוללה

- (b) כרטיס ה-SD
- (c) לוח הגישה
- (d) מודול זיכרון
- (e) כרטיס ה-WLAN
- (f) הכונן הקשיח
- (g) כונן אופטי
- (h) מקלדת
- (i) משענת כף היד
- (j) לוח המערכת

3. שחרור את כבל הרמקול מתעלת הניתוב שלו והרם את הרמקולים מהמחשב.



התקנת הרמקולים

1. הנה את הרמקולים בחריצים שלהם ונתב את הכבלים בתעלות.

2. התקן את:

- (a) לוח המערכת
- (b) משענת כף היד
- (c) מקלדת
- (d) כונן אופטי
- (e) הכונן הקשיח
- (f) מודול זיכרון
- (g) כרטיס ה-WLAN
- (h) לוח הגישה
- (i) כרטיס ה-SD
- (j) הסוללה

3. בצע את הפעולות המפורטות בסעיף לאחר העבודה על חלקיו הפנימיים של המחשב.

הסרת מכלול הצג

1. בצע את הפעולות המפורטות בסעיף לפני העבודה על חלקיו הפנימיים של המחשב.

2. הסר את:

- (a) הסוללה
- (b) כרטיס ה-SD
- (c) לוח הגישה
- (d) מודול זיכרון
- (e) כרטיס ה-WLAN
- (f) הכונן הקשיח
- (g) כונן אופטי
- (h) מקלדת
- (i) משענת כף היד
- (j) לוח המערכת

3. הוצא את כבלי הצג ואנטנת ה-WLAN מתעלות הניתוב שלהם.

4. הסר את הברגים שמהדקים את מכלול הצג אל המחשב.



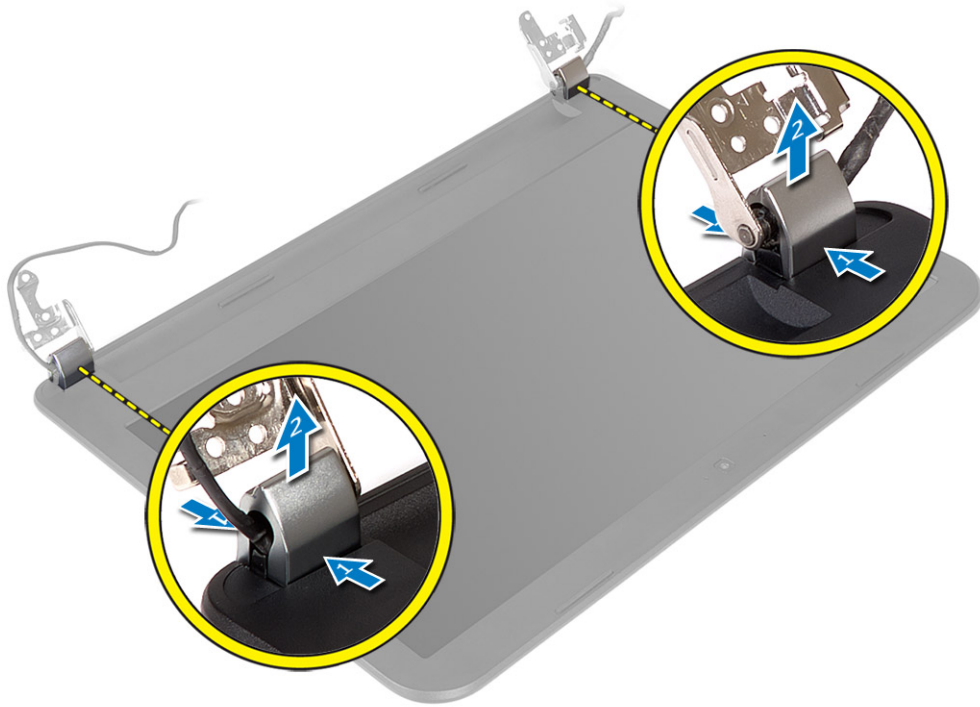
5. הרם את מכלול הצג מבסיס המחשב והסר אותו.

התקנת מכלול הצג

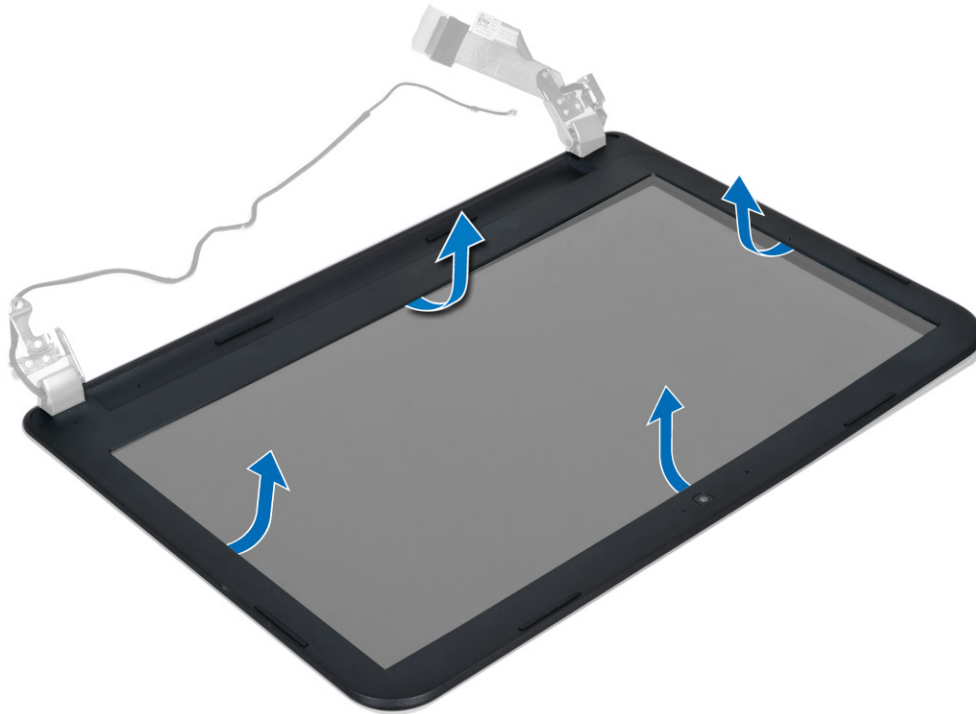
1. הנח את מכלול הצג על המחשב.
2. חזק את הברגים כדי להדק את מכלול הצג למקומו.
3. נתב את כבלי הצג ואנטנת ה-WLAN בתעלות שלהם.
4. התקן את:
 - (a) לוח המערכת
 - (b) משענת כף היד
 - (c) מקלדת
 - (d) כונן אופטי
 - (e) הכונן הקשיח
 - (f) מודול זיכרון
 - (g) כרטיס ה-WLAN
 - (h) לוח הגישה
 - (i) כרטיס ה-SD
 - (j) הסוללה
5. בצע את הפעולות המפורטות בסעיף לאחר העבודה על חלקיו הפנימיים של המחשב.

הסרת מסגרת הצג

1. בצע את הפעולות המפורטות בסעיף לפני העבודה על חלקיו הפנימיים של המחשב.
2. הסר את:
 - (a) הסוללה
 - (b) כרטיס ה-SD
 - (c) לוח הגישה
 - (d) מודול זיכרון
 - (e) כרטיס ה-WLAN
 - (f) הכונן הקשיח
 - (g) כונן אופטי
 - (h) מקלדת
 - (i) משענת כף היד
 - (j) לוח המערכת
 - (k) מכלול הצג
3. לחץ על צד כיסויי הצירים. הרם את כיסויי הצירים והסר אותם מהמחשב.



4. שחרר את צדיה של מסגרת הצג. הסר את מסגרת הצג מהמחשב.

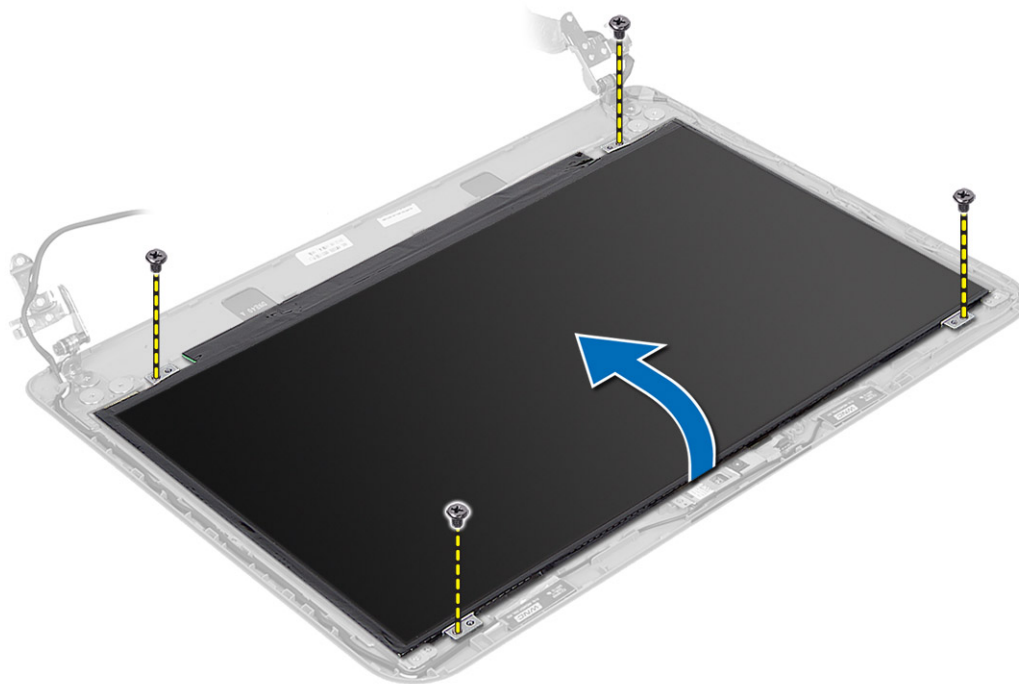


התקנת מסגרת הצג

1. יישר את מסגרת הצג במקומה והכנס אותה למקומה בנקישה.
2. יישר את כיסויי הצירים על מכלול הצג והכנס אותם למקומם בנקישה.
3. התקן את:
 - (a) מכלול הצג
 - (b) לוח המערכת
 - (c) משענת כף היד
 - (d) מקלדת
 - (e) כונן אופטי
 - (f) הכונן הקשיח
 - (g) מודול זיכרון
 - (h) כרטיס ה-WLAN
 - (i) לוח הגישה
 - (j) כרטיס ה-SD
 - (k) הסוללה
4. בצע את הפעולות המפורטות בסעיף לאחר העבודה על חלקיו הפנימיים של המחשב.

הסרת לוח הצג

1. בצע את הפעולות המפורטות בסעיף לפני העבודה על חלקיו הפנימיים של המחשב.
2. הסר את:
 - (a) הסוללה
 - (b) כרטיס ה-SD
 - (c) לוח הגישה
 - (d) מודול זיכרון
 - (e) כרטיס ה-WLAN
 - (f) הכונן הקשיח
 - (g) כונן אופטי
 - (h) מקלדת
 - (i) משענת כף היד
 - (j) לוח המערכת
 - (k) מכלול הצג
 - (l) מסגרת הצג
 - (m) צירי הצג
3. הסר את הברגים שמהרקים את לוח הצג למכלול הצג. הרם את לוח הצג והפוך אותו כדי לגשת לכבל הצג.



4. קלף את סרט ההדבקה שמהדק את כבל הצג ונתק את הכבל מהמחבר. הסר את לוח הצג ממכלול הצג.



התקנת לוח הצג

1. חבר את כבל הצג ללוח הצג.
2. הצמד את סרט ההדבקה כדי להדק את כבל הצג.
3. הנח את לוח הצג על מכלול הצג.
4. חזק את הברגים כדי להדק את לוח הצג למכלול הצג.
5. התקן את:

- (a) צירי הצג
- (b) מסגרת הצג
- (c) מכלול הצג
- (d) לוח המערכת
- (e) משענת כף היד
- (f) מקלדת
- (g) כונן אופטי
- (h) הכונן הקשיח
- (i) מודול זיכרון
- (j) כרטיס ה-WLAN
- (k) לוח הגישה
- (l) כרטיס ה-SD
- (m) הסוללה

6. בצע את הפעולות המפורטות בסעיף לאחר העבודה על חלקיו הפנימיים של המחשב.

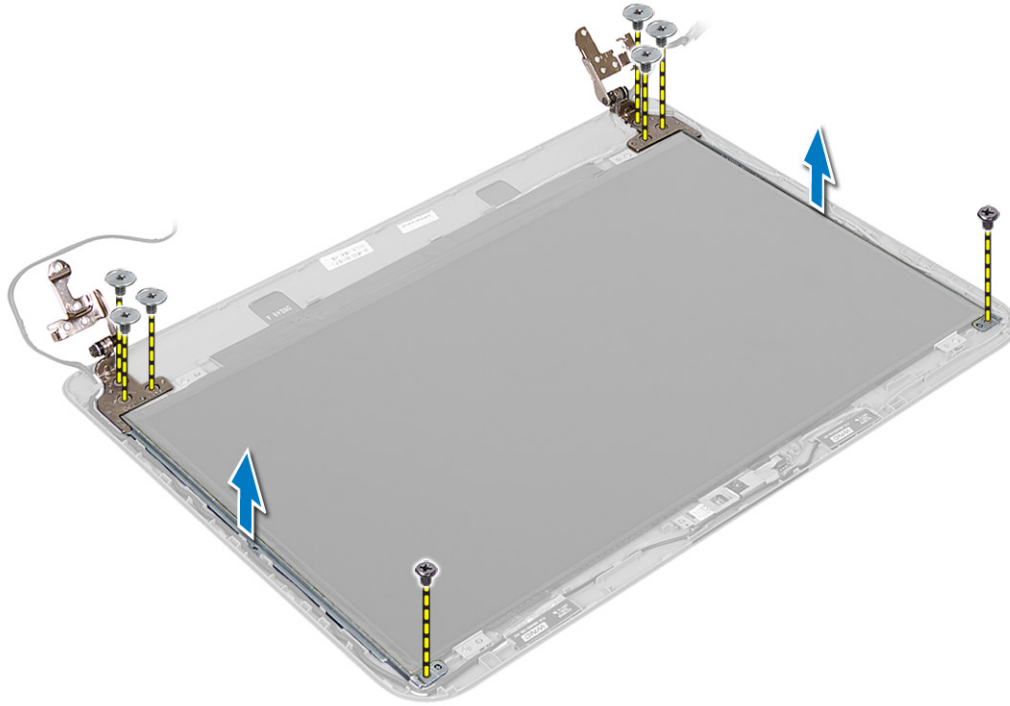
הסרת צירי הצג

1. בצע את הפעולות המפורטות בסעיף לפני העבודה על חלקיו הפנימיים של המחשב.

2. הסר את:

- (a) הסוללה
- (b) כרטיס ה-SD
- (c) לוח הגישה
- (d) מודול זיכרון
- (e) כרטיס ה-WLAN
- (f) הכונן הקשיח
- (g) כונן אופטי
- (h) מקלדת
- (i) משענת כף היד
- (j) לוח המערכת
- (k) מכלול הצג
- (l) מסגרת הצג

3. הסר את הברגים שמהדקים את צירי הצג למכלול הצג. הרים את צירי הצג והוצא אותם מלוח הצג.



התקנת צירי הצג

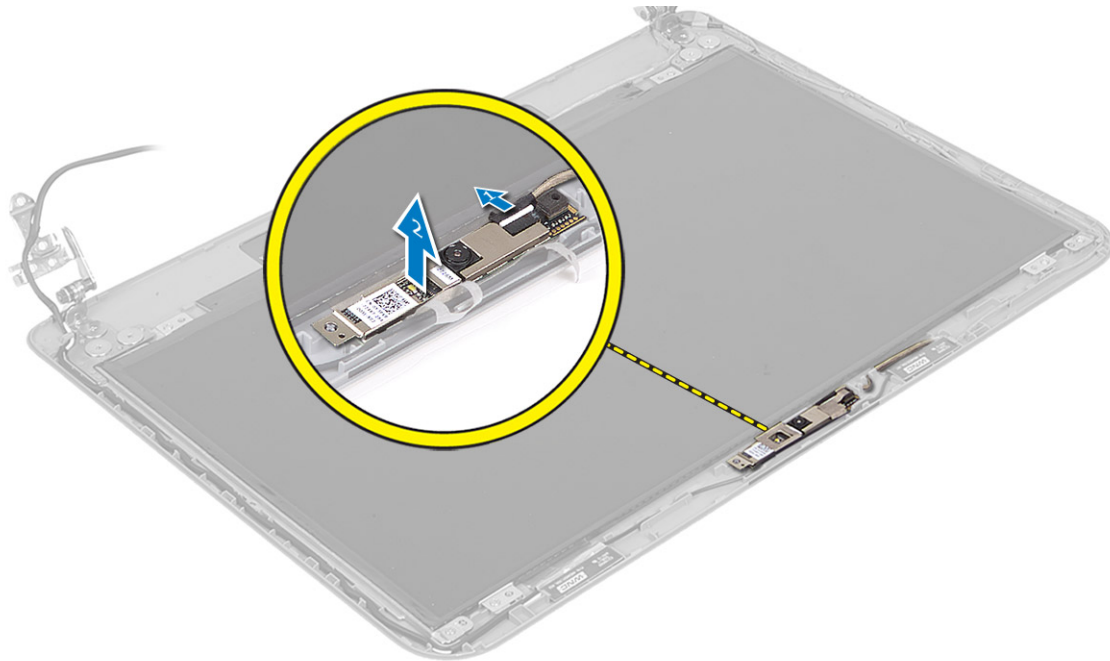
1. מקם את צירי הצג במקומם.
2. חזק את הברגים כדי להדק את צירי הצג למכלול הצג.
3. התקן את:
 - (a) מסגרת הצג
 - (b) מכלול הצג
 - (c) לוח המערכת
 - (d) משענת כף היד
 - (e) מקלדת
 - (f) כונן אופטי
 - (g) הכונן הקשיח
 - (h) מודול זיכרון
 - (i) כרטיס ה-WLAN
 - (j) לוח הגישה
 - (k) כרטיס ה-SD
 - (l) הסוללה
4. בצע את הפעולות המפורטות בסעיף לאחר העבודה על חלקיו הפנימיים של המחשב.

הסרת מודול המצלמה

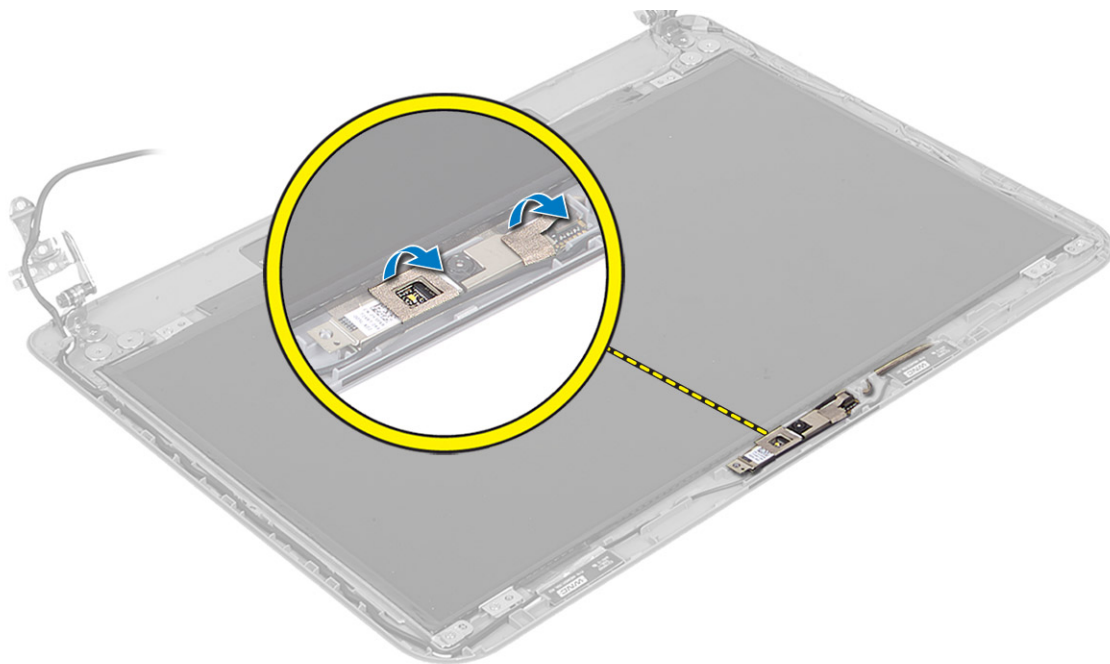
1. בצע את הפעולות המפורטות בסעיף לפני העבודה על חלקיו הפנימיים של המחשב.
2. הסר את:
 - (a) הסוללה
 - (b) כרטיס ה-SD

- (c) לוח הגישה
- (d) מודול זיכרון
- (e) כרטיס ה-WLAN
- (f) הכונן הקשיח
- (g) כונן אופטי
- (h) מקלדת
- (i) משענת כף היד
- (j) לוח המערכת
- (k) מכלול הצג
- (l) מסגרת הצג

3. נחק את כבל המצלמה מהמחבר במודול המצלמה.



4. הרים והסר את המצלמה ממכלול הצג.



התקנת מודול המצלמה

1. חבר את כבל המצלמה למחבר במודול המצלמה.

2. יישר את מודול המצלמה במקומו במחשב.

3. התקן את:

(a) מסגרת הצג

(b) מכלול הצג

(c) לוח המערכת

(d) משענת כף היד

(e) מקלדת

(f) כונן אופטי

(g) הכונן הקשיח

(h) מודול זיכרון

(i) כרטיס ה-WLAN

(j) לוח הגישה

(k) כרטיס ה-SD

(l) הסוללה

4. בצע את ההוראות המפורטות בסעיף לאחר העבודה על חלקיו הפנימיים של המחשב.

הגדרת המערכת

הגדרת המערכת מאפשרת לך לנהל את חומרת המערכת שלך ולציין אפשרויות ברמת ה-BIOS. דרך הגדרות המערכת באפשרותך:

- לשנות את הגדרות ה-NVRAM אחרי הוספה או הסרה של חומרה
- להציג את התצורה של חומרת המערכת
- להפעיל או להשבית התקנים משולבים
- להגדיר רמות סף של ביצועים וניהול צריכת חשמל
- לנהל את אבטחת המחשב

Boot Sequence (רצף אתחול)

רצף האתחול מאפשר לך לעקוף את סדר אתחול ההתקנים שנקבע בהגדרת המערכת ולאתחל התקן ספציפי (למשל כונן אופטי או כונן קשיח) בצורה ישירה. במהלך הבדיקה העצמית בהפעלה (POST), כאשר הסמל של Dell מופיע, באפשרותך:

- לגשת אל הגדרת המערכת על-ידי הקשה על <F2>
- להעלות את תפריט האתחול החד-פעמי על-ידי הקשה על <F12>

תפריט האתחול החד פעמי מציג את ההתקנים שבאפשרותך לאתחל, לרבות אפשרות האבחון. אפשרויות תפריט האתחול הן:

- כונן נשלף (אם זמין)
- כונן STXXXX

 הערה:

XXX הוא מספר כונן ה-SATA.

- כונן אופטי
- אבחון

 הערה:

הבחירה באפשרות Diagnostics (אבחון) תוביל להצגת המסך **ePSA diagnostics** (אבחון ePSA).

מסך רצף האתחול מציג גם את האפשרות לגשת אל מסך הגדרת המערכת.

מקשי ניווט


בטבלה הבאה מוצגים מקשי הניווט של הגדרת המערכת.

 הערה:

לגבי מרבית אפשרויות הגדרת המערכת, השינויים שאתה מבצע מתועדים אך לא ייכנסו לתוקף לפני שתפעיל מחדש את המערכת.

טבלה 1. מקשי ניווט

מקשים	ניווט
חץ למעלה	מעבר לשדה הקודם.
חץ למטה	מעבר לשדה הבא.
<Enter>	אפשרות לבחור ערך בשדה שנבחר (אם רלוונטי) או לעבור לקישור בשדה.

מקשים	ניווט
מקש רווח	הרחבה או כיווץ של רשימה נפתחת, אם רלוונטי.
<Tab>	מעבר לאזור המיקוד הבא.
	הערה:  עבור הדפדפן עם הגרפיקה הרגילה בלבד.
<Esc>	מעבר לדרך הקודם, עד שיוצג המסך הראשי. הקשה על <Esc> במסך הראשי מציגה הודעה שתנחה אותך לשמור את כל השינויים שלא נשמרו ולהפעיל את המערכת מחדש.
<F1>	הצגת קובץ העזרה של הגדרת המערכת.

אפשרויות הגדרת המערכת

הערה: 

אפשרויות הגדרת המערכת עשויות להשתנות בהתאם לדגם המחשב.

הכרטיסייה Main (ראשי) מפרטת את תכונות החומרה העיקריות של המחשב. הטבלה שלהלן מגדירה את הפונקציה של כל אפשרות.

טבלה 2. Main Options (אפשרויות ראשיות)

אפשרות	תיאור
System Time	אפשרות לאפס את השעה בשעון הפנימי של המחשב.
System Date	אפשרות לאפס את התאריך בלוח השנה הפנימי של המחשב.
BIOS Version	הצגת המהדורה של ה-BIOS.
Product Name	הצגת שם המוצר ומספר הדגם.
Service Tag	הצגת תג השירות של המחשב.
Asset Tag	הצגת תג הנכס של המחשב (אם זמין).
CPU Type	הצגת סוג המעבד.
CPU Speed	הצגת המהירות של המעבד.
CPU ID	הצגת מזהה המעבד.
CPU Cache	
L1 Cache	הצגת גודל מטמון L1 של המעבד.
L2 Cache	הצגת גודל מטמון L2 של המעבד.
L3 Cache	הצגת גודל מטמון L3 של המעבד.
Fixed HDD	הצגת מספר הדגם והקיבולת של הכונן הקשיח.
SATA ODD	הצגת מספר הדגם והקיבולת של הכונן האופטי.
AC Adapter Type	הצגת סוג מתאם זרם חילופין.
System Memory	הצגת הזיכרון המותקן במחשב

אפשרות	תיאור
Extended Memory	הצגת הזיכרון המורחב המותקן במחשב.
Memory Speed	הצגת מהירות הזיכרון.
Advanced (מתקדם)	תוכל להגדיר פונקציות שונות המשפיעות על ביצועי המחשב. הטבלה שלהלן מגדירה את התפקיד של כל אפשרות ואת ערך ברירת המחדל שלהן.
טבלה 3. אפשרויות מתקדמות	

אפשרות	תיאור
Intel SpeedStep	אפשר או נטרל את התכונה Intel SpeedStep. אפשרות ברירת המחדל היא Enabled (מאופשר)
Virtualization	אפשר או נטרל את התכונה Intel Virtualization. אפשרות ברירת המחדל היא Enabled (מאופשר)
Integrated NIC	מאפשר או מנטרל את אספקת החשמל לכרטיס הרשת המוכלל. אפשרות ברירת המחדל היא Enabled (מאופשר)
USB Emulation	מאפשר או מנטרל את התכונה USB Emulation. אפשרות ברירת המחדל היא Enabled (מאופשר)
USB Wake Support	מאפשר להתקני USB להעיר את המחשב ממצב המתנה. תכונה זו מאפשרת רק כאשר מתאם הזרם מחובר. אפשרות ברירת המחדל היא Disabled (מנוטרל)
SATA Operation	שינוי מצב בקר ה-SATA ל-ATA או AHCI. אפשרות ברירת המחדל היא AHCI
Adapter Warnings	מאפשר או מנטרל אזהרות מתאם. אפשרות ברירת המחדל היא Enabled (מאופשר)
Function Key Behavior	ציון התפקוד של מקש הפונקציה <Fn>. אפשרות ברירת המחדל היא Function key first (מקש פונקציה קודם)
Battery Health	ציון תקינות הסוללה.
Miscellaneous Devices	בשדות אלה באפשרותך להפעיל או להשבית התקנים מוכללים שונים.
External USB Ports	מאפשר או מנטרל יציאות USB חיצוניות. אפשרות ברירת המחדל היא Enabled (מאופשר)
Microphone	מאפשר או מנטרל את המיקרופון. אפשרות ברירת המחדל היא Enabled (מאופשר)
USB debug	מאפשר או מנטרל איתור באגים ב-USB. אפשרות ברירת המחדל היא Disabled (מנוטרל)

הכרטיסייה Security (אבטחה) מציגה את מצב האבטחה ומאפשרת לך לנהל את תכונות האבטחה של המחשב.

טבלה 4. Security Options (אפשרויות אבטחה)

אפשרות	תיאור
Unlock Setup Status	הצגת מצב תוכנית ההגדרה. אפשרות ברירת המחדל היא Unlocked (לא נעול)
Admin Password Status	הצגת מצב סיסמת מנהל המערכת. אפשרות ברירת המחדל היא Not Set (לא מוגדר)

אפשרות	תיאור
System Password Status	הצגת מצב סיסמת המערכת. אפשרות ברירת המחדל היא Not Set (לא מוגדר)
HDD Password Status	הצגת מצב סיסמת הכונן הקשיח. אפשרות ברירת המחדל היא Not Set (לא מוגדר)
Set Admin Password	מאפשר להגדיר סיסמת מנהל מערכת.
Set System Password	מאפשר להגדיר סיסמת מערכת.
Set HDD Password	מאפשר להגדיר סיסמת כונן קשיח.
Password Change	מאפשר להוסיף/להסיר הרשאה לשינוי סיסמאות.
Computrace	מאפשר או מנטרל את התכונה Computrace במחשב.
Secure Boot Mode	מאפשר לבחור את מצב האתחול הבטוח.
	<ul style="list-style-type: none"> • Standard (סטנדרטי) • Custom (מותאם אישית)
	ברירת המחדל היא Standard (סטנדרטי)

בכרטיסייה Boot (אתחול) באפשרותך לשנות את רצף האתחול.

טבלה 5. Boot Options (אפשרויות אתחול)



אפשרות	תיאור
Fast Boot	מאפשר לבצע אתחול מהיר של המחשב. אפשרות ברירת המחדל היא Enabled (מאופשר).
Secure Boot	מאפשר לבצע אתחול בטוח של המחשב. אפשרות ברירת המחדל היא Enabled (מאופשר).
Load Legacy Option ROM	מאפשר לטעון אפשרות מדור קודם. אפשרות ברירת המחדל היא Disabled (מנוטרל)
Boot List Option	הצגת אפשרות האתחול של המחשב. אפשרות ברירת המחדל היא UEFI
Secure Boot Mode	מאפשר אתחול בטוח. אפשרות ברירת המחדל היא Standard (סטנדרטי)
Restore Factory Defaults	מאפשר לשחזר את הגדרות ברירת המחדל של היצרן.
Delete all Security Boot Keys	מאפשר למחוק את כל מפתחות האתחול הבטוח.
Add Boot Option	מאפשרת לך להוסיף אפשרות אתחול.
Delete Boot Option	מאפשרת לך למחוק אפשרות אתחול.
View Boot Option Priorities	מאפשר לתת עדיפות לסדר אתחול המערכת.

טבלה 6. Exit (יציאה)

אפשרות	תיאור
Exit Savings Changes	מאפשר לצאת ולשמור על השינויים.
Save Change Without Exit	מאפשר לשנות את השינויים מבלי לצאת.
Exit Discarding Changes	מאפשר לצאת מבלי לשמור את השינויים.
Load Optimal Defaults	מאפשר לטעון ברירות מחדל אופטימליות.
Discard Changes	מאפשר לבטל את השינויים.

BIOS-עדכון ה

מומלץ לעדכן את ה-BIOS (הגדרת המערכת) בעת החלפת לוח המערכת או אם קיים עדכון זמין. במקרה של מחשבים ניידים, ודא שסוללת המחשב טעונה במלואה ומחוברת לשקע החשמל

1. הפעל מחדש את המחשב.
2. עבור אל dell.com/support.
3. אם תג השירות או קוד השירות המהיר של המחשב נמצאים ברשותך:
 **הערה:** כדי לאתר את תג השירות, לחץ על **Where is my Service Tag?** (היכן נמצא תג השירות שלי?)
 **הערה:** אם אינך מוצא את תג השירות, לחץ על **Detect Service Tag** (אתר את תג השירות). המשך לפי ההוראות המוצגות על המסך.
4. הון את **תג השירות** או את **קוד השירות המהיר** ולחץ על **שלח**.
5. אם אינך מצליח לאתר את תג השירות, לחץ על קטגוריית המוצר של המחשב שלך.
6. בחר את **Product Type** (סוג המוצר) מהרשימה.
7. בחר את הדגם של המחשב שלך, והדף **Product Support** (תמיכה במוצר) של המחשב שלך יוצג.
8. לחץ על **Drivers & Downloads (מנהלי התקנים וההורדות)**.
9. במסך **Drivers and Downloads** (מנהלי התקנים והורדות), תחת הרשימה הנפתחת **Opertating System** (מערכת הפעלה), בחר **BIOS**.
10. זהה את קובץ ה-BIOS העדכני ביותר ולחץ על **Download File** (הורד קובץ).
11. בחר את שיטת ההורדה המועדפת בחלון **Please select your download method below** (בחר בשיטת ההורדה הרצויה) ולאחר מכן לחץ על **Download File** (הורד קובץ).
12. החלון **File Download** (הורדת קובץ) מופיע.
13. לחץ על **Save (שמור)** כדי לשמור את הקובץ במחשב.
14. לחץ על **Run (הפעל)** כדי להתקין את הגדרות ה-BIOS המעודכנות במחשב שלך.
15. בצע את ההוראות המופיעות על המסך.

סיסמת המערכת וההגדרה

באפשרותך ליצור סיסמת מערכת וסיסמת הגדרה כדי לאבטח את המחשב.

תיאור	סוג הסיסמה
סיסמה שעליך להזין כדי להתחבר למערכת.	סיסמת מערכת
סיסמה שעליך להזין כדי לגשת אל הגדרות ה-BIOS של המחשב ולשנות אותן.	סיסמת הגדרה

 **התראה:** תכונות הסיסמה מספקות רמה בסיסית של אבטחה לנתונים שבמחשב.

 **התראה:** כל אחר יכול לגשת לנתונים המאוחסנים במחשב כאשר המחשב אינו נעול ונמצא ללא השגחה.

 **הערה:** המחשב מגיע כאשר תכונת סיסמת המערכת וההגדרה מושבתת.

הקצאת סיסמת מערכת וסיסמת הגדרה

באפשרותך להקצות **סיסמת מערכת** ו/או **סיסמת הגדרה** חדשות או לשנות **סיסמת מערכת** ו/או **סיסמת הגדרה** קיימות רק כאשר **מצב הסיסמה** הוא **לא נעול**. אם מצב הסיסמה הוא **נעול**, אינך יכול לשנות את סיסמת המערכת.

אם מגשר הסיסמה מושבת, סיסמת המערכת וסיסמת ההגדרה הקיימות נמחקות ואינך צריך לציין את סיסמת המערכת כדי להתחבר למחשב.

כדי להיכנס להגדרת מערכת הקש על <F2> מיד לאחר הפעלה או אתחול.

1. במסך **System BIOS (BIOS מערכת)** או **System Setup (הגדרת מערכת)**, בחר **System Security (אבטחת מערכת)** ואז הקש <Enter>. המסך **System Security (אבטחת מערכת)** יופיע.
2. במסך **System Security (אבטחת מערכת)**, ודא ש**מצב הסיסמה אינו נעול**.
3. בחר **סיסמת מערכת**, הזן את סיסמת המערכת שלך והקש <Enter> או <Tab>. היעזר בהנחיות הבאות כדי להקצות את סיסמת המערכת:
 - סיסמה יכולה להכיל 32 תווים לכל היותר.
 - סיסמה יכולה להכיל את הספרות 0 עד 9.
 - יש להשתמש רק באותיות קטנות. אותיות רישיות אסורות.
 - ניתן להשתמש אך ורק בתווים המיוחדים הבאים: רווח, ("), (+), (,), (-), (.), (/), (:), (]), (v), (l), (').

כשתקבל הנחיה לכך, הזן מחדש את סיסמת המערכת.
4. הקלד את סיסמת המערכת שהזנת קודם לכן ולחץ על **אישור**.
5. בחר **סיסמת הגדרה**, הקלד את סיסמת המערכת שלך והקש <Enter> או <Tab>. תופיע הודעה שתנחה אותך להקליד מחדש את סיסמת ההגדרה.
6. הקלד את סיסמת ההגדרה שהזנת קודם לכן ולחץ על **אישור**.
7. הקש <Esc> ותופיע הודעה שתנחה אותך לשמור את השינויים.
8. הקש <Y> כדי לשמור את השינויים. המחשב יאותחל מחדש.

מחיקה או שינוי של סיסמת מערכת ו/או סיסמת הגדרה קיימת

ודא שנעילת **Password Status** (מצב הסיסמה) מבוטלת (בהגדרת המערכת) לפני שתנסה למחוק או לשנות את סיסמת המערכת ו/או סיסמת ההגדרה. לא ניתן למחוק או לשנות סיסמת מערכת או סיסמת הגדרה קיימות כאשר **מצב הסיסמה נעול**. כדי להיכנס להגדרת המערכת הקש על <F2> מיד לאחר הפעלה או אתחול.

1. במסך **System BIOS (BIOS מערכת)** או **System Setup (הגדרת מערכת)**, בחר **System Security (אבטחת מערכת)** ולאחר מכן הקש <Enter>. המסך **System Security (אבטחת מערכת)** יוצג.
2. במסך **System Security (אבטחת מערכת)**, ודא ש**מצב הסיסמה אינו נעול**.
3. בחר **System Password (סיסמת מערכת)**, שנה או מחק את סיסמת המערכת הקיימת והקש <Enter> או <Tab>.
4. בחר **Setup Password (סיסמת הגדרה)**, שנה או מחק את סיסמת ההגדרה הקיימת והקש <Enter> או <Tab>.

אם שינית את סיסמת המערכת ו/או סיסמת ההגדרה, הזן מחדש את הסיסמה החדשה כאשר תונחה לעשות זאת. אם מחקת את סיסמת המערכת ו/או סיסמת ההגדרה, אשר את המחיקה כשתופיע ההנחיה.

5. הקש <Esc> ותופיע הודעה שתנחה אותך לשמור את השינויים.
6. הקש <Y> כדי לשמור את השינויים ולצאת מהגדרת המערכת. המחשב יאותחל מחדש.

אבחון

את נתקלת בבעיה במחשב, הפעל את תוכנית האבחון ePSA לפני שתפנה אל Dell לקבלת עזרה טכנית. המטרה של הפעלת תוכנית האבחון היא לברוק את חומרת המחשב ללא צורך בצירוד נוסף ומבלי להסתכן באובדן נתונים. אם אינך מצליח לתקן את הבעיה בעצמך, צוות השירות והתמיכה יוכל להשתמש בתוצאות האבחון כדי לסייע לך בפתרונה.

(ePSA) הערכת מערכת משופרת לפני אתחול

תוכנית האבחון ePSA (המוכרת גם בשם 'אבחון מערכת') מבצעת בדיקה מקיפה של החומרה. ePSA מוטבעת ב-BIOS ומופעלת על-ידי ה-BIOS ומתווכו. תוכנית אבחון המערכת המוטבעת מציעה סדרת אפשרויות עבור קבוצות התקנים או התקנים ספציפיים, אשר מאפשרת לך:

- להפעיל בדיקות אוטומטית או במצב אינטראקטיבי
- לחזור על בדיקות
- להציג או לשמור תוצאות בדיקות
- להפעיל בדיקות מקיפות כדי לשלב אפשרויות בדיקה נוספות שיספקו מידע נוסף אודות ההתקנים שכשלו
- להציג הודעות מצב שמדווחות אם בדיקות הושלמו בהצלחה
- להציג הודעות שגיאה שמדווחות על בעיות שווהו במהלך הבריקה

התראה:



להשתמש בתוכנית האבחון של המערכת כדי לברוק את המחשב שלך בלבד. השימוש בתוכנית זו עם מחשבים אחרים עשוי להציג תוצאות לא תקפות או הודעות שגיאה.



הערה:

בדיקות מסוימות של התקנים ספציפיים מחייבות אינטראקציה עם המשתמש. הקפד תמיד להימצא בקרבת מסוף המחשב כאשר מבוצעות בדיקות אבחון.

1. הפעל את המחשב.
2. במהלך אתחול המחשב, הקש על <F12> כשמופיע הסמל של Dell.
3. במסך של תפריט האתחול בחר באפשרות **Diagnosics (אבחון)**. מוצג החלון **Enhanced Pre-boot System Assessment** (הערכת מערכת משופרת לפני אתחול), ובו רשימת כל ההתקנים שווהו במחשב. האבחון יתחיל להפעיל את הבריקות על כל ההתקנים שווהו.
4. אם ברצונך להפעיל בדיקת אבחון בהתקן ספציפי, הקש <Esc> ולחץ על **Yes (כן)** כדי לעצור את בדיקת האבחון.
5. בחר את ההתקן בחלונית השמאלית ולחץ על **Run Tests (הפעל בדיקות)**.
6. אם קיימות בעיות, קודי השגיאה מוצגים. רשום לפניך את קוד השגיאה ופנה אל Dell.

נוריות מצב התקנים

Icon	תיאור
	מאירה בעת הפעלת המחשב ומהבהבת כשהמחשב נמצא במצב ניהול צריכת חשמל.
	מאירה כשהמחשב קורא או כותב נתונים.

Icon	תיאור
	מאירה או מהבהבת כדי לציין את מצב הטעינה של הסוללה.
	מאירה כשעבודה ברשת אלוטית מופעלת.

נוריות מצב סוללה


אם המחשב מחובר לשקע חשמל, נורית הסוללה פועלת באופן הבא:

הבהוב לסירוגין של נורית כתומה ונורית לבנה	למחשב הנייד מחובר מתאם זרם חילופין שאינו מאושר או אינו נתמך, שאינו מתוצרת Dell.
הבהוב לסירוגין של נורית כתומה עם נורית לבנה קבועה	כשל סוללה זמני כאשר מתאם זרם חילופין מחובר.
נורית כתומה מהבהבת כל הזמן	כשל סוללה קריטי כאשר מתאם זרם חילופין מחובר.
נורית כבויה	הסוללה במצב טעינה מלאה כאשר יש חיבור למתאם זרם חילופין.
נורית לבנה דולקת	הסוללה במצב טעינה כאשר יש חיבור למתאם זרם חילופין.

5

מפרטים

הערה: 

ההצעות עשויות להשתנות מאזור לאזור. לקבלת מידע נוסף על תצורת המחשב, לחץ על Start (התחל)  (הסמל Start (התחל)) → Help and Support (עזרה ותמיכה), ולאחר מכן בחר באפשרות להצגת מידע אודות המחשב.

טבלה 7. System Information

תכונה	תיאור
רוחב אפיק DRAM	64 סיביות ו-128 סיביות
Flash EPROM	8 MB

טבלה 8. מעבד

תכונה	תיאור
סוג	<ul style="list-style-type: none">Intel Core i3 ULV (דור רביעי)Intel Core i5 ULV (דור רביעי)Intel Core i7 ULV (דור רביעי)
מטמון L1	64 KB
מטמון L2	256 KB
מטמון L3	עד 4 MB

טבלה 9. זיכרון

תכונה	תיאור
מחבר זיכרון	שני מחברי DDR3L עם גישה מבפנים
קיבולת זיכרון	2 GB ו-4 GB
סוג זיכרון	1600 MHz (תצורת DDR3L עם ערוץ כפול)
מינימום זיכרון	2 GB, 4 GB, 6 GB ו-8 GB
מקסימום זיכרון	8 GB

טבלה 10. Audio

תכונה	תיאור
סוג	שמע באיכות High-Definition עם 2 ערוצים
בקר	Realtek ALC3223
המרת סטריאו	24-bit (אנלוגי-לדיגיטלי ודיגיטלי-לאנלוגי)

תכונה	תיאור
ממשק	אפיק Intel HDA
רמקולים	2 x 2 וואט
בקרי עוצמת קול	תפריט תכניות ולחצני בקרת מדיה במקלדת
טבלה 11. וידאו	
תכונה	תיאור
סוג וידאו	משולב בלוח המערכת / נפרד
בקר וידאו:	
UMA	Intel HD Graphics 4400 (זיכרון משותף)
נפרד	
Latitude 3440	(2GB DDR3) NVIDIA GeForce GT740M
Latitude 3540	(2GB DDR5) AMD Radeon HD 8850M
אפיק נתונים:	
Latitude 3440	64 סיביות
Latitude 3540	128 סיביות
טבלה 12. Camera	
תכונה	תיאור
רזולוציית מצלמה	0.92 מגה-פיקסל
רזולוציית וידאו (מרבית)	1280 x 720 פיקסלים (HD) בקצב 30 fps (מקסימום)
זווית צפייה אלכסונית	66°
טבלה 13. תקשורת	
תכונה	תיאור
מתאם רשת	10/100/1000 Mbps Ethernet LAN בלוח האם (LOM)
אלחוט	<ul style="list-style-type: none"> Wi-fi 802.11 b/g/n Bluetooth 4.0
טבלה 14. יציאות ומחברים	
תכונה	תיאור
Audio	יציאה משולבת אחת לאוזניות/מיקרופון (ערכת ראש)
וידאו	יציאת VGA אחת של 19 פינים
מתאם רשת	יציאת RJ45 אחת
:USB	
Latitude 3440	<ul style="list-style-type: none"> שתי יציאות USB 3.0 (אחת אחורית עם איתור באגים של Windows)

תכונה	תיאור
	<ul style="list-style-type: none"> • יציאת USB 2.0 אחת
Latitude 3540	<ul style="list-style-type: none"> • שתי יציאות USB 3.0 (אחת אחורית עם איתור באגים של Windows) • שתי יציאות USB 2.0

הערה:

מחבר USB 3.0 מופעל אחד, תומך גם ב-Microsoft Kernel Debugging. היציאות מוזהות בתיעוד שצורף למחשב.

חריץ 4 ב-1

קורא כרטיסי מדיה

טבלה 15. צג

תכונה	Latitude 3440	Latitude 3540
סוג	14.0 אינץ' HD WLED	15.6 אינץ' HD WLED בגודל
גובה	205.60 מ"מ (8.09 אינץ')	344.23 מ"מ (13.55 אינץ')
רוחב	320.90 מ"מ (12.63 אינץ')	193.54 מ"מ (7.61 אינץ')
אלכסון	355.60 מ"מ (14.00 אינץ')	396.24 מ"מ (15.60 אינץ')
אזור פעיל (X/Y)	309.40 מ"מ x 173.95 מ"מ (12.18 אינץ' x 6.85 אינץ')	344.23 מ"מ x 193.54 מ"מ (13.55 אינץ' x 7.61 אינץ')
רזולוציה מקסימלית	1366 x 768 פיקסלים	1366 x 768 פיקסלים
בהירות מרבית	200 nits	200 nits
זווית הפעלה	0° (סגור) עד 135°	0° (סגור) עד 140°
קצב רענון	60 Hz	60 Hz
זווית תצוגה מינימליות:	40°/40°	40°/40°
אופקית	30°/10°	30°/10°
אנכית	0.2265 מ"מ x 0.2265 מ"מ	0.252 מ"מ x 0.252 מ"מ
רוחב פיקסל	VGA	VGA
חיצוני		

טבלה 16. מקלדת

תכונה	תיאור
מספר מקשים:	
Latitude 3440	ארה"ב 86, ברזיל 87, אנגליה 87 ויפן 90
Latitude 3540	ארה"ב 102, ברזיל 105, אנגליה 103 ויפן 106

טבלה 17. משטח מגע

תכונה	תיאור
שטח פעיל:	240 dpi
ציר X	56.00 מ"מ (2.20 אינץ')
ציר Y	100.00 מ"מ (3.94 אינץ')

טבלה 18. סוללה

תכונה	תיאור
סוג	<ul style="list-style-type: none"> סוללת ליתיום יון "חכמה" של 4 תאים (40 ואט לשעה) סוללת ליתיום יון "חכמה" של 6 תאים (65 ואט לשעה)
מידות:	
גובה	<ul style="list-style-type: none"> 4 תאים — 20.00 מ"מ (0.79 אינץ') 6 תאים — 35.40 מ"מ (1.39 אינץ')
רוחב	46.30 מ"מ (1.82 אינץ')
עומק	272.40 מ"מ (10.72 אינץ')
משקל	<ul style="list-style-type: none"> 4 תאים — 260 גרם 6 תאים — 360 גרם
משך חיים	300 מחזורי טעינה/פריקה
מתח	<ul style="list-style-type: none"> 14.80 וולט זרם ישר (4 תאים) 11.10 וולט זרם ישר (6 תאים)
טווח טמפרטורות:	
הפעלה	0 °C עד 35 °C (32 °F עד 95 °F)
לא בהפעלה	40- °C עד 65 °C (-40 °F עד 149 °F)
סוללת מטבע	ליתיום-איון CR2032 של 3 V

טבלה 19. מתאם AC

תכונה	תיאור
סוג	90 W-ו-65 W
מתח כניסה	100 VAC עד 240 VAC
זרם כניסה (מרבי)	1.50 A/1.60 A/1.70 A/2.50 A
תדר כניסה	50 הרץ-60 הרץ
הספק יציאה	65 ואט / 90 ואט
זרם יציאה	3.34 אמפר/4.62 אמפר
מתח יציאה נקוב	19.50 וולט זרם ישר

תכונה		תיאור			
טווח טמפרטורות:					
הפעלה		0 °C עד 40 °C (32 °F עד 104 °F)			
לא בהפעלה		-40 °C עד 70 °C (-40 °F עד 158 °F)			
טבלה 20. מידות פיזיות					
מידות פיזיות		Latitude 3440		Latitude 3540	
		מגע	ללא מגע	מגע	ללא מגע
גובה:					
כולל סוללת 4 תאים	25.00 מ"מ (0.98 אינץ')	27.90 מ"מ (1.10 אינץ')	25.30 מ"מ (1.00 אינץ')	27.85 מ"מ (1.10 אינץ')	
כולל סוללת 6 תאים	29.60 מ"מ (1.17 אינץ')	32.90 מ"מ (1.30 אינץ')	31.30 מ"מ (1.23 אינץ')	33.85 מ"מ (1.33 אינץ')	
רוחב	346.00 מ"מ (13.62 אינץ')		376.00 מ"מ (14.80 אינץ')		
עומק	245.00 מ"מ (9.65 אינץ')		259.00 מ"מ (10.20 אינץ')		
משקל (מינימום):					
כולל סוללת 4 תאים	2.00 ק"ג (4.30 ליברות)	2.20 ק"ג (4.85 ליברות)	2.20 ק"ג (4.85 ליברות)	2.50 ק"ג (5.51 ליברות)	
כולל סוללת 6 תאים	2.10 ק"ג (4.60 ליברות)	2.35 ק"ג (5.18 ליברות)	2.35 ק"ג (5.18 ליברות)	2.65 ק"ג (5.84 ליברות)	
טבלה 21. תנאי סביבה					
תכונה		תיאור			
טמפרטורה:					
הפעלה		0 °C עד 35 °C (32 °F עד 95 °F)			
אחסון		-40 °C עד 65 °C (-40 °F עד 149 °F)			
לחות יחסית (מקסימום):					
הפעלה		10 % עד 90 % (ללא התעבות)			
אחסון		10 % עד 95 % (ללא התעבות)			
רום (מקסימום):					
הפעלה		-15.2 מטר עד 2000 מטר (-50 עד 6560 רגל) 0 °C עד 35 °C			
לא בהפעלה		-15.2 עד 10,668 מטר (-50 עד 35,000 רגל)			
רמת זיהום אוויר		G1 כמוגדר בתקן ISA-S71.04-1985			

6

Dell פנייה אל

הערה: 

אם אין ברשותך חיבור אינטרנט פעיל, באפשרותך למצוא מידע ליצירת קשר בחשבונות הרכישה, תעודת המשלוח, החשבון או קטלוג המוצרים של Dell.

חברת Dell מציעה מספר אפשרויות לתמיכה, בטלפון או דרך האינטרנט. הזמינות משתנה בהתאם למדינה ולשירות, וייתכן כי חלק מהשירותים לא יהיה זמינים באזורך. כדי ליצור קשר עם Dell בנושאי מכירות, תמיכה טכנית או שירות לקוחות:

1. בקר באתר dell.com/support
2. בחר קטגוריית תמיכה.
3. ברר פרטים לגבי הארץ או האזור שלך בתפריט הנפתח Choose a Country/Region (בחר ארץ/אזור) בחלק העליון של הדף.
4. בחר בקישור המתאים לשירות או לתמיכה הנחוצים.